

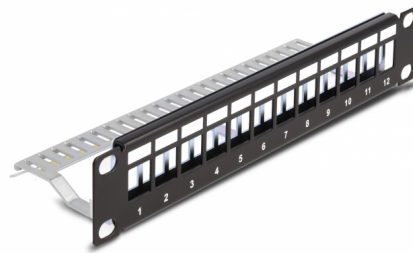
Delock Panel krosowy Keystone 10", 12 portów z listwą przeciwnaprężeniową 1U, czarny

Opis

Krosownicę Delock można zamontować w szafie 10". Standardowy wymiar pozwala na łatwy montaż 12 modułów Keystone.

Mocowanie kabli dla optymalizacji gospodarki nimi

Z tyłu panelu krosowego kable można wiązać opaskami kablowymi, aby zapewnić przejrzyste i uporządkowane prowadzenie kabli.



Numer artykułu 66874

EAN: 4043619668748

Kraj pochodzenia: China

Opakowanie: Box

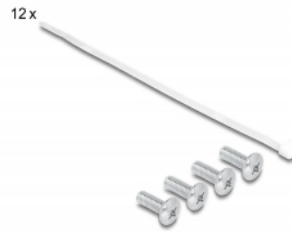
Szczegóły techniczne

- Do montowania w szafie 10", 1U
- 12 portów Keystone 16,5 x 14,9 mm
- Z polem na oznaczenia
- Materiał: metal
- Kolor: czarny
- Wymiary (DxSxW): ok. 254 x 72 x 44 mm

Zawartość opakowania

- 10" panel przepustowy
- 12 x opaski kablowe
- 4 x śruby
- Uziemienie

Zdjęcia



General

Mounting type:	10 in
----------------	-------

Physical characteristics

Materiał:	metal
Długość:	254 mm
Width:	72 mm
Height:	44 mm
Kolor:	czarny