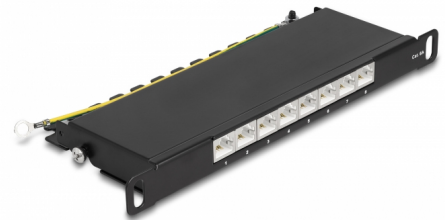


# Delock Patch Panel da 10" a 8 porte Cat.6A 0,5U nero

## Descrizione

Questo pannello patch Delock può essere montato in un armadio da 10". Possono essere installati fino a 8 cavi di rete sui blocchi LSA, utilizzando uno strumento di perforazione.



### Articolo n. 66870

EAN: 4043619668700

Paese di origine: China

Pacchetto: Box

## Dettagli tecnici

- Connettori:  
8 x RJ45 femmina >  
8 x LSA
- Per il montaggio in un armadio di rete da 10", 0,5U
- Conforme ai requisiti Cat.6A di ANSI/TIA/EIA 568-C.2
- Piedinatura TIA-568A/B
- Per cavi rigidi o flessibili (26 - 22 AWG)
- Materiale: metallo
- Colore: nero
- Dimensioni (LxPxA): ca. 254 x 100 x 22 mm

## Contenuto della confezione

- Pannello patch da 10"
- 4 x fascetta
- 2 x viti
- Filo di terra

## Immagini



## General

Specification:	Cat. 6A
----------------	---------

## Interface

Connettore 1:	8 x RJ45 femmina
Connettore 2:	8 x LSA

## Physical characteristics

Conductor gauge:	26 - 22 AWG
Material:	metallo
Lunghezza:	254 mm
Width:	100 mm
Height:	22 mm
Colour:	nero