

# Delock Termostat s obično zatvorenim kontaktom za DIN vodilicu

## Opis

Ovaj termostat tvrtke Delock može se koristiti za upravljanje opremom za grijanje ili prespajanje signalnih uređaja kod prekoračenja temperature. Kontakt se otvara pri povećanju temperature. Zahvaljujući ugrađenim spojnicama na poledini može se montirati na 35 mm DIN vodilicu u upravljačkom ormaru.



### Predmet br. 66824

EAN: 4043619668243

Zemlja podrijetla: China

Pakiranje: Kutija

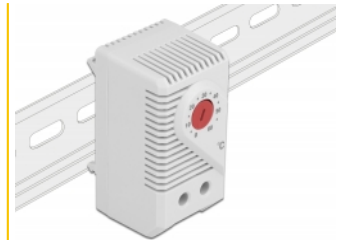
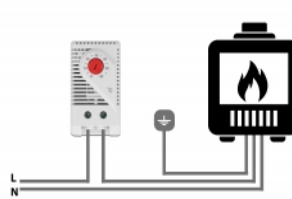
## Tehnički podaci

- Priključak: 2-zatični terminal za 2,5 mm<sup>2</sup>
- Funkcija prespajanja: obično zatvoreni kontakt
- Kapacitet prespajanja: maks. AC 250 V, 10 (2) A / 120 VAC, 15 (2) A DC 30 W
- Razlika temperature prespajanja: 7 K (± 4 K tolerancija)
- Raspon postavke temperature: 0 °C ~ 60 °C
- Senzor: termobimetalni
- Montaža DIN vodilice: 35 mm
- Stupanj zaštite: IP20
- Vijek trajanja: > 100.000 ciklusa
- Ocjena otpornosti na vatru: 94V-0
- Radna temperatura: -45 °C ~ 80 °C
- Boja:  
kućište: sivo  
regulator temperature: crvena
- Materijal kućišta: plastika
- Mjere (DxŠxV): oko 60 x 43 x 33 mm

## Sadržaj pakiranja

- Termostat
- Korisnički priručnik

## Slike



## General

Mounting type:	DIN rail 35 mm
----------------	----------------

## Interface

priključak:	2-zatični terminal za 2,5 mm <sup>2</sup>
-------------	---

## Technical characteristics

Radna temperatura:	-45 °C ~ 80 °C
--------------------	----------------

## Physical characteristics

Kućište boja:	siv
---------------	-----

Materijal kućišta:	Plastika
--------------------	----------

Duljina:	60 mm
----------	-------

Width:	43 mm
--------	-------

Height:	33 mm
---------	-------