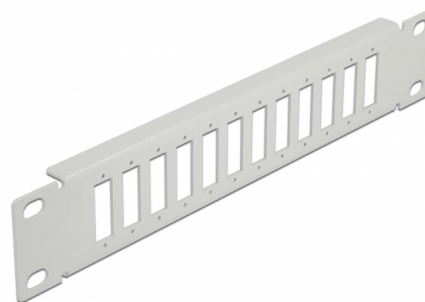


# Delock Krosownica światłowodowa 10", 12 Portów SC Duplex / LC Quad 1U szary

## Opis

Panel Delock można zamontować w szafie 10". Zapewnia 12 pozycje instalacji do indywidualnego montażu adapterów SC Duplex lub LC Quad.



### Numer artykułu 66804

EAN: 4043619668045

Kraj pochodzenia: China

Opakowanie: Box

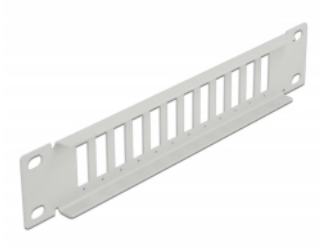
## Szczegóły techniczne

- Do montowania w szafie 10", 1U
- Otwór prostokątny 26,2 x 9,6 mm
- Wysokość otworu na śrubkę: ok. 30,8 mm
- Obudowa kolor: szary
- Wymiary (DxSxW): ok. 254 x 44 x 10 mm

## Zawartość opakowania

- Krosownica światłowodowa 10"

## Zdjęcia



## General

Mounting type:	10 in
----------------	-------

## Physical characteristics

Długość:	254 mm
Width:	44 mm
Height:	10 mm
Kolor:	szary