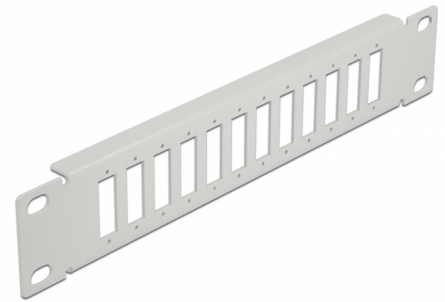


# Delock Panel de conexión de fibra óptica de 10" y 12 puertos para SC Duplex / LC Quad 1U gris

## Descripción

Este panel de parches de Delock se puede montar en un rack de 10". Ofrece 12 espacios de instalación para el montaje individual de adaptadores SC Duplex o LC Quad.



### Número de elemento 66804

EAN: 4043619668045

Pais de origen: China

Paquete: Box

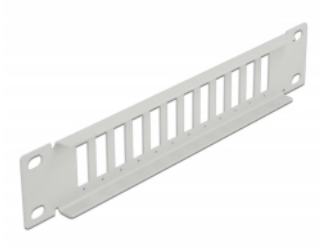
## Detalles técnicos

- Para montaje en gabinete de red de 10", 1U
- Corte rectangular 26,2 x 9,6 mm
- Avance del orificio del tornillo: 30,8 mm aproximadamente
- Carcasa color: gris
- Dimensiones (LxANxAL): aprox. 254 x 44 x 10 mm

## Contenido del paquete

- Panel de conexión de fibra óptica de 10"

## Image



## General

Mounting type:	10 in
----------------	-------

## Physical characteristics

Longitud:	254 mm
Width:	44 mm
Height:	10 mm
Color:	gris