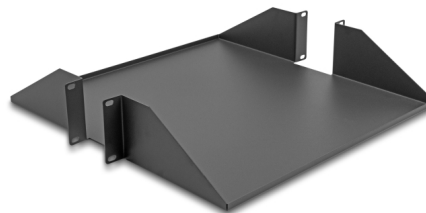


Delock Ripiano double-face da 19" fino a 46 kg da 500 mm di profondità 2U grigio scuro

Descrizione

Questo ripiano Delock è adatto per l'installazione in un armadio di rete da 19". Il ripiano fornisce una superficie di stoccaggio perfetta su due lati per i componenti che non possono essere installati e conferisce un'impressione di ordine e pulizia nell'armadio di rete.



Articolo n. 66748

EAN: 4043619667482

Paese di origine: China

Pacchetto: Box

Dettagli tecnici

- Per il montaggio in un armadio di rete da 19", 2U
- Superficie ripiano: ca. 454 x 431 mm
- Capacità di carico fino a 46 kg
- Telaio in acciaio con spessore da 1,5 mm
- Peso: ca. 3 kg
- Colore: grigio scuro
- Materiale: lamiera d'acciaio
- Dimensioni (LxPxA): ca. 483 x 457 x 88 mm

Contenuto della confezione

- Ripiano da 19"
- 8 x Viti
- 8 x dadi ingabbiati
- 8 x rondella

Immagini



Physical characteristics

Material:	lamiera d'acciaio
Lunghezza:	483 mm
Width:	457 mm
Height:	88 mm
Colour:	grigio scuro