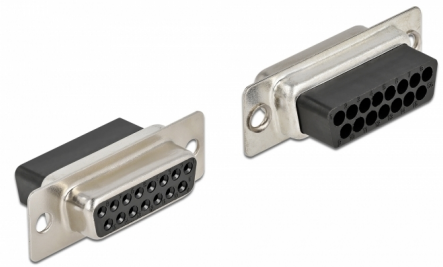


# Delock D-Sub 15 pin żeńskie, wciskany, metalowy, 4 szt.

## Opis

żeńskie wtyk D-Sub Delock można wykorzystywać w budowie kabli. Z tyłu są otwory do wsuwania złączy wciskowych.



4 x

### Numer artykułu 66720

EAN: 4043619667208

Kraj pochodzenia: China

Opakowanie: Torba na zamek błyskawiczny

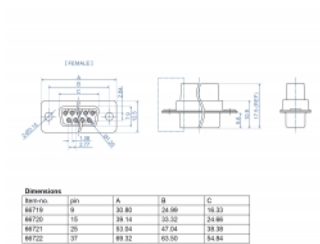
## Szczegóły techniczne

- Złącze:
  - 1 x 15-pinowe D-Sub żeńskie (2 rzędy)
  - 15 x otwór przelotowy na wcisk
- Rodzaj kabla: 28 - 20 AWG
- Temperatura robocza: -40 °C ~ 105 °C
- Materiał: metal
- Wymiary (DxSxW): ok. 39,1 x 17,5 x 12,5 mm

## Zawartość opakowania

- 4 x D-Sub 15 pin żeńskie na wcisk

## Zdjęcia



## Interface

Złącze 1:	1 x 15-pinowe D-Sub żeńskie (2 rzędy)
Złącze 2:	15 x otwór przelotowy na wcisk

## Technical characteristics

Temperatura robocza:	-40 °C ~ 105 °C
----------------------	-----------------

## Physical characteristics

Conductor gauge:	28 - 20 AWG
Materiał:	metal
Długość:	39,1 mm
Width:	17,5 mm
Height:	12,5 mm