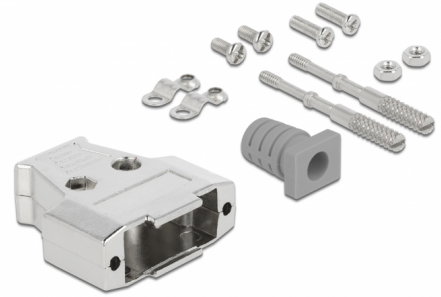


Delock Carcasa metálica para conector D-Sub 15

Descripción

Esta carcasa metálica de Delock puede usarse para los conectores D-Sub 15 para protegerlos de la suciedad y los daños. Las abrazaderas de cable y los relevos de tensión proporcionan seguridad adicional para el cable.



Número de elemento 66626

EAN: 4043619666263

Pais de origen: China

Paquete: Poly bag

Detalles técnicos

- Adecuado para conectores macho y hembra D-Sub 15
- Material de la carcasa: metal
- Dimensiones (LxANxAL): aprox. 39,2 x 37,1 x 8,0 mm

Contenido del paquete

- Carcasa de 2 partes
- 2 x abrazadera de cable
- 4 x tornillos
- 2 x tuercas
- 2 x tornillos de bloqueo
- 1 x alivio de tensión

Physical characteristics

Material:	metal
Longitud:	39,2 mm
Width:	37,1 mm
Height:	8,0 mm