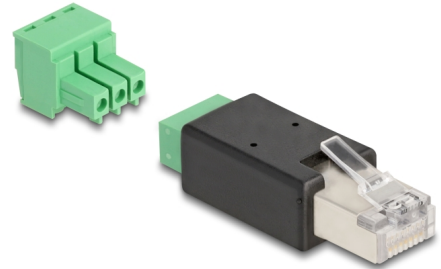


Delock Adaptador RJ45 macho a bloque de terminales 3 pines 2 piezas

Descripción

Este adaptador de bloque de terminales de Delock se puede utilizar para conectar cables pelados. El adaptador es adecuado tanto para aplicaciones industriales como para el área de pasatiempos.



Número de elemento 66607

EAN: 4043619666072

Pais de origen: China

Paquete: Bolsa de plástico con cremallera

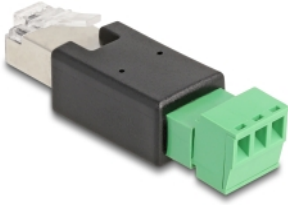
Detalles técnicos

- Conectores:
 - 1 x RJ45 macho
 - 1 x Bloque de terminales de 3 contactos
- Distancia entre ejes: 3,50 mm
- Valor normalizado del cable: 26 - 16 AWG
- Temperatura de funcionamiento: -40 °C ~ 105 °C
- Bloque de terminales extraíble
- Material: plástico
- Color: negro / verde
- Dimensiones (LAXANxAL): aprox. 53,9 x 12,1 x 11,4 mm

Contenido del paquete

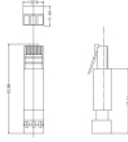
- Adaptador

Image



PIN ASSIGNMENT

SPRINT Terminal	1	2	3	4	5	6	7	8
1	NO	NO	AD CONNECTION					
2	NO	NO	AD CONNECTION					
3	NO	NO	AD CONNECTION					
4	NO	NO	AD CONNECTION					
5	NO	NO	AD CONNECTION					
6	NO	NO	AD CONNECTION					
7	NO	NO	AD CONNECTION					
8	NO	NO	AD CONNECTION					



Interface

Conector 1:	1 x RJ45 macho
Conector 2 :	1 x Bloque de terminales de 3 contactos

Technical characteristics

Temperatura de funcionamiento:	-40 °C ~ 105 °C
--------------------------------	-----------------

Physical characteristics

Distancia entre ejes:	3,50 mm
Conductor gauge:	26 - 16 AWG
Material:	Plástico
Longitud:	53,9 mm
Width:	12,1 mm
Height:	11,4 mm
Color:	schwarz / grün