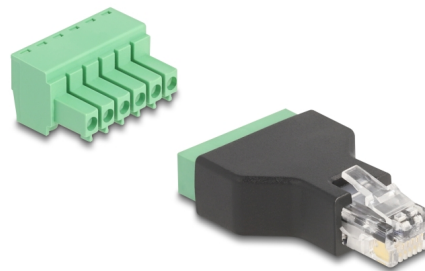


Delock RJ12 apa - Terminal Block Adapter 6 tűs 2-részes

Leírás

Ez a Delock terminal block adapter használható csupaszított végű vezetékek összekapcsolására. Az adapter alkalmas telekommunikációs és hobby területen történő alkalmazásra egyaránt.



Tételszám 66590

EAN: 4043619665907

Származási hely: China

Csomag: Zárható
műanyag tasak

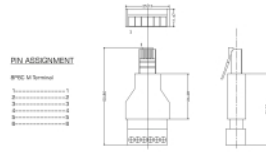
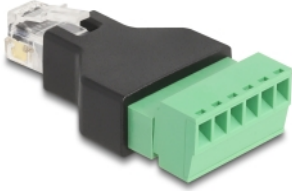
Műszaki adatok

- Csatlakozó:
 - 1 x RJ12 dugó
 - 1 x 6 tűs csatlakozóblokk
- Vezetékek középvonala közötti távolság: 3,50 mm
- 1:1 csatlakoztatás
- Kábel vastagsága: 26 - 16 AWG
- Eltávolítható csatlakozóblokk
- Működési hőmérséklet: -40 °C ~ 105 °C
- Készült: műanyagból
- Szín: fekete / zöld
- Méretek (HxSzxM): kb. 50,8 x 25,1 x 11,4 mm

A csomag tartalma

- Adapter

Képek



Interface

Csatlakozó 1:	1 x RJ12 dugó
Csatlakozó 2:	1 x 6 tűs csatlakozóblokk

Technical characteristics

Működési hőmérséklet:	-40 °C ~ 105 °C
-----------------------	-----------------

Physical characteristics

Vezetékek középvonala közötti távolság:	3,50 mm
Conductor gauge:	26 - 16 AWG
Készült:	Műanyag
Hosszúság:	50,8 mm
Width:	25,1 mm
Height:	11,4 mm
Szín:	schwarz / grün