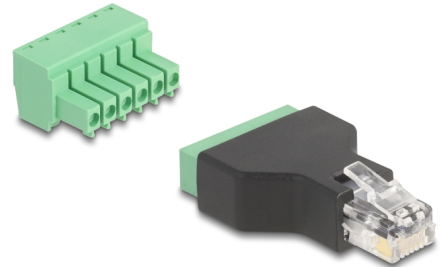


Delock RJ12 mâle à adaptateur de bornier, 6 broches, 2 parties

Description

Cet adaptateur de bornier de Delock peut être utilisé pour connecter des fils dénudés. L'adaptateur est approprié pour les télécommunications de même que pour les loisirs.



N° produit 66590

EAN: 4043619665907

Pays d'origine: China

Emballage: Sac polyvalent à fermeture éclair

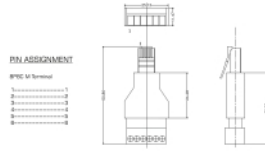
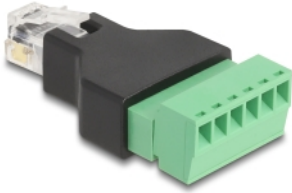
Détails techniques

- Connecteurs :
 - 1 x RJ12 mâle
 - 1 x bornier 6 broches
- Distance de pas : 3,50 mm
- Connecté 1:1
- Jauge de câble : 26 - 16 AWG
- Bornier amovible
- Température de fonctionnement : -40 °C ~ 105 °C
- Matériaux : plastique
- Couleur : noir / vert
- Dimensions (LxlxH) : env. 50,8 x 25,1 x 11,4 mm

Contenu de l'emballage

- Adaptateur

Image



Interface

Connecteur 1:	1 x RJ12 mâle
Connecteur 2:	1 x bornier 6 broches

Technical characteristics

Température de fonctionnement :	-40 °C ~ 105 °C
---------------------------------	-----------------

Physical characteristics

Distance de pas:	3,50 mm
Conductor gauge:	26 - 16 AWG
Matériaux:	Plastique
Longueur:	50,8 mm
Width:	25,1 mm
Height:	11,4 mm
Couleur:	schwarz / grün