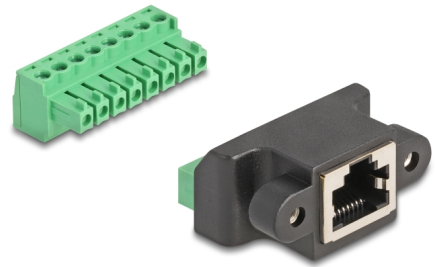


Delock RJ45 hona till anslutningsplintadapter för installation 8-polig 2-delad

Beskrivning

Anslutningsplintadapter från Delock som kan användas för att ansluta skalade ledningar. Det skruvbara RJ45-jacket kan fästas, t.ex. på ett spårfäste eller ett hölje med en passande utskärning.



Artikelnummer 66589

EAN: 4043619665891

Ursprungsland: China

Paket: Zippåse

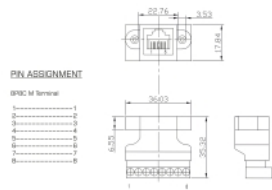
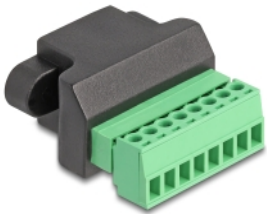
Specifikationer

- Anslutning:
 - 1 x RJ45 hona med muttrar
 - 1 x 8-stifts terminalblock
- Delningsavstånd: 3,50 mm
- Cat.6 specifikation
- 1:1-anlutning
- 2 x monteringshål
- Monteringshål diameter: 3,5 mm
- Skruvhåldelning: ca 26 mm
- Sladdstorlek: 26 - 16 AWG
- Löstagbart terminalblock
- Driftstemperatur: -40 °C ~ 105 °C
- Material: plast
- Färg: svart / grön
- Mått (LxBxH): ca 36,0 x 35,3 x 17,8 mm

Paketets innehåll

- Adapter

Bilder



Interface

Kontakt 1:	1 x RJ45 hona med muttrar
Kontakt 2:	1 x 8-stifts terminalblock

Technical characteristics

Driftstemperatur:	-40 °C ~ 105 °C
-------------------	-----------------

Physical characteristics

Delningsavstånd:	3,50 mm
Conductor gauge:	26 - 16 AWG
Material:	Plast
Längd:	36,0 mm
Width:	35,3 mm
Height:	17,8 mm
Färg:	schwarz / grün