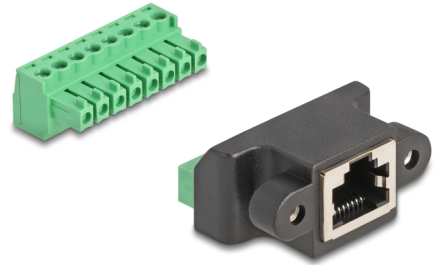


# Delock RJ45 ženski na terminalni blok adapter za instalaciju 8 pinski 2-dijelni

## Opis

Ovaj Delock adapter za priključne blokove može se koristiti za spajanje golih žica. Navojni RJ45 utikač može se spojiti, npr. Na žlijebni nosač ili kućište bez prikladnog izreza.



### Predmet br. 66589

EAN: 4043619665891

Zemlja podrijetla: China

Pakiranje: Plastična vrećica sa zip zatvaračem

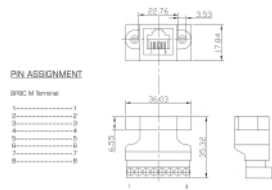
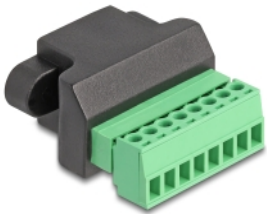
## Tehnički podaci

- Priključak:
  - 1 x RJ45 ženski s maticama
  - 1 x 8-polni blok priključaka
- Korak udaljenosti: 3,50 mm
- Cat.6 tehnički podaci
- 1:1 spojeno
- 2 x montažne rupe
- Promjer rupe za montažu: 3,5 mm
- Korak rupa za vijak: cca. 26 mm
- Presjek kabela: 26 - 16 AWG
- Skidljivi blok priključaka
- Radna temperatura: -40 °C ~ 105 °C
- Materijal: plastika
- Boja: crno / zeleno
- Mjere (DxŠxV): oko 36,0 x 35,3 x 17,8 mm

## Sadržaj pakiranja

- Adapter

## Slike



## Interface

Priključak 1:	1 x RJ45 ženski s maticama
Priključak 2:	1 x 8-polni blok priključaka

## Technical characteristics

Radna temperatura:	-40 °C ~ 105 °C
--------------------	-----------------

## Physical characteristics

Korak udaljenosti:	3,50 mm
Conductor gauge:	26 - 16 AWG
Materijal:	Plastika
Duljina:	36,0 mm
Width:	35,3 mm
Height:	17,8 mm
Boja:	schwarz / grün