

Delock D-Sub15 hona till anslutningsplint med hölje

Beskrivning

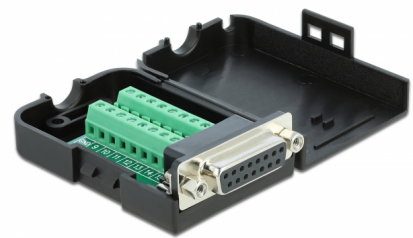
Detta terminalblock från Delock kan användas för att ansluta avskalade trådar. Därmed är adaptern inte bara lämplig för användning inom industrin, utan även för hobbyverksamhet, t.ex. järnvägsmodeller.

Skyddad av hölje

Plasthöljet skyddar det tryckta kretskortet från smuts och skada.

Dragavlastning

Den skruvbara dragavlastningen fäster fast kabeln i höljet.



Artikelnummer 66569

EAN: 4043619665693

Ursprungsland: Taiwan,
Republic of China

Paket: Zippåse

Specifikationer

- Anslutning:
 - 1 x seriell D-Sub15 hona (2 rader) med muttrar
 - 1 x 16-stifts terminalblock
- Stifttilldelning: 1:1
- Delningsavstånd: 3,81 mm
- Kan användas för kabelstorlekar från 26 till 18 AWG
- Driftstemperatur: -20 °C ~ 105 °C
- Mått (LxBxH): ca 71 x 42 x 21 mm

Systemkrav

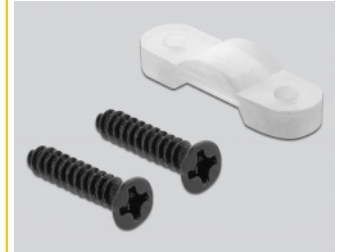
- En ledig port för D-Sub15 hane

Paketets innehåll

- Adapter
- 1 x dragavlastning

- 2 x låsskruvar

Bilder



Interface

Kontakt 1:	1 x seriell Sub-D-honkontakt med 15 stift
Kontakt 2:	1 x 16-stifts terminalblock

Technical characteristics

Driftstemperatur:	-20 °C ~ 105 °C
-------------------	-----------------

Physical characteristics

Delningsavstånd:	3,81 mm
Conductor gauge:	26 - 18 AWG
Längd:	78 mm
Width:	42 mm
Height:	21 mm