

Delock Adaptér ze zásuvkového konektoru D-Sub15 na svorkovnici, s krytem

Popis

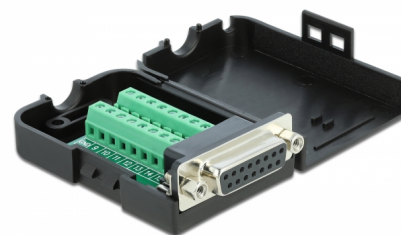
Tento svorkovnicový adaptér od Delocku může být použit pro připojení holých drátů. Adaptér není vhodný jen pro speciální průmyslové aplikace, ale lze použít i v oblasti hobby, např. modelová železnice.

Ochrana krytu

Plastový kryt chrání desku tištěných spojů před prachem a poškozením.

Ochrana proti namáhání

Šroubovací ochrana proti namáhání přidržuje kabel v krytu.



Číslo produktu 66569

EAN: 4043619665693

Země původu: Taiwan, Republic of China

Balení: Plastová taška se zipem

Technické detaily

- Konektor:
 - 1 x sériový D-Sub15 samice (2 řady) s maticemi
 - 1 x 16 pin svorkovnice
- Přiřazení pinů: 1:1
- Pitch vzdálenost: 3,81 mm
- Použitelné pro kabelový průřez od 26 do 18 AWG
- Provozní teplota: -20 °C ~ 105 °C
- Rozměry (DxŠxV): cca. 71 x 42 x 21 mm

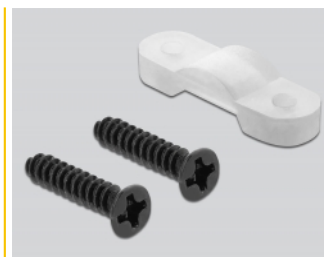
Systémové požadavky

- Volný port D-Sub15 samec

Obsah balení

- Adaptér
- 1 x ochrana proti namáhání
- 2 x pojistné šrouby

Příslušenství



Interface

Konektor 1:	1 x sériový Sub-D 15 pin samice
Konektor 2:	1 x 16 pin svorkovnice

Technical characteristics

Provozní teplota:	-20 °C ~ 105 °C
-------------------	-----------------

Physical characteristics

Pitch vzdálenost:	3,81 mm
Conductor gauge:	26 - 18 AWG
Délka:	78 mm
Width:	42 mm
Height:	21 mm