

# Delock D-Sub15 hane till anslutningsplint med hölje

## Beskrivning

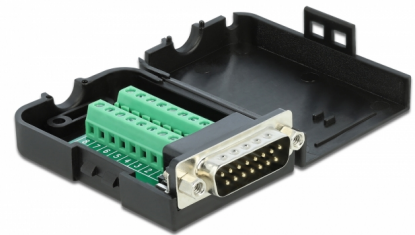
Detta terminalblock från Delock kan användas för att ansluta avskalade trådar. Därmed är adaptern inte bara lämplig för användning inom industrin, utan även för hobbyverksamhet, t.ex. järnvägsmodeller.

## Skyddad av hölje

Plasthöljet skyddar det tryckta kretskortet från smuts och skada.

## Dragavlastning

Den skruvbara dragavlastningen fäster fast kabeln i höljet.



## Artikelnummer 66568

EAN: 4043619665686

Ursprungsland: Taiwan,  
Republic of China

Paket: Zippåse

## Specifikationer

- Anslutning:
  - 1 x seriell D-Sub15 hane (2 rader) med muttrar
  - 1 x 16-stifts terminalblock
- Stifttilldelning: 1:1
- Delningsavstånd: 3,81 mm
- Kan användas för kabelstorlekar från 26 till 18 AWG
- Driftstemperatur: -20 °C ~ 105 °C
- Mått (LxBxH): ca 71 x 42 x 21 mm

## Systemkrav

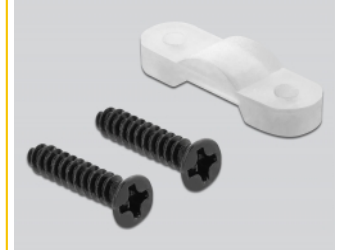
- En ledig D-Sub15-port hona

## Paketets innehåll

- Adapter
- 1 x dragavlastning

- 2 x låsskruvar

## Bilder



## Interface

Kontakt 1:	1 x seriell Sub-D15 hane
Kontakt 2:	1 x 16-stifts terminalblock

## Technical characteristics

Driftstemperatur:	-20 °C ~ 105 °C
-------------------	-----------------

## Physical characteristics

Delningsavstånd:	3,81 mm
Conductor gauge:	26 - 18 AWG
Längd:	78 mm
Width:	42 mm
Height:	21 mm