

Delock D-Sub15 tată la adaptor pentru cutie de distribuție cu carcasă

Descriere scurta

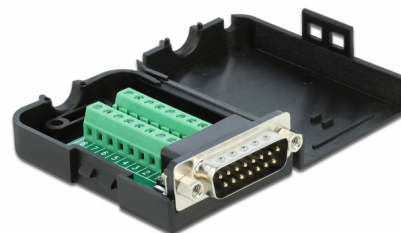
Acest adaptor pentru bloc de conexiuni de la Delock poate fi utilizat pentru a conecta fire neizolate. Astfel, adaptorul este util nu doar pentru aplicații industriale specifice, ci și pentru hobby-uri, de ex., modele de trenulețe.

Protejat de carcasă

Carcasa din plastic protejează PCB-ul de murdărie și daune.

Reducere a uzurii

Dispozitivul de eliberare a tensionării înșurubat fixează cablul în carcasă.



Nr. 66568

EAN: 4043619665686

Țara de origine: Taiwan,
Republic of China

Pachet: Pungă din plastic
cu închidere tip fermoar

Detalii tehnice

- Conectori:
 - 1 x D-Sub15 serial tată (2 rânduri) cu piulițe
 - 1 x bloc de conexiuni cu 16 pini
- Alocare pin: 1:1
- Distanța pas: 3,81 mm
- Utilizabil pentru un cablu de la 26 la 18 AWG
- Temperatură în stare de funcționare: -20 °C ~ 105 °C
- Dimensiunii (LxlxÎ): aprox. 71 x 42 x 21 mm

Cerinte de sistem

- Un port D-Sub15 mamă disponibil

Pachetul contine

- Adaptor
- 1 x dispozitive pentru reducerea uzurii
- 2 x șuruburi de blocare

Imagini



Interface

Conector 1:	1 x Sub-D15 serial tată
Conector 2:	1 x bloc de conexiuni cu 16 pini

Technical characteristics

Temperatură în stare de funcționare:	-20 °C ~ 105 °C
--------------------------------------	-----------------

Physical characteristics

Pitch distance:	3,81 mm
Conductor gauge:	26 - 18 AWG
Lungime:	78 mm
Width:	42 mm
Height:	21 mm