

Delock D-Sub15 femelle à adaptateur de bornier avec boîtier

Description

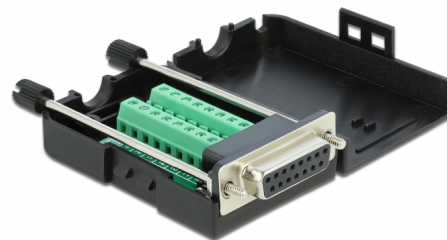
Cet adaptateur bornier Delock peut servir à connecter des fils dénudés. Par conséquent, l'adaptateur n'est pas seulement pratique pour des applications industrielles spécifiques, mais également dans le domaine des loisirs, par exemple les chemins de fer miniatures.

Protection par boîtier

Le boîtier en plastique protège le PCB de la saleté et des dommages.

Réducteur de tension

La rétention à vis fixe le câble dans le boîtier.



N° produit 66567

EAN: 4043619665679

Pays d'origine: Taiwan, Republic of China

Emballage: Sac polyvalent à fermeture éclair

Détails techniques

- Connecteurs :
 - 1 x D-Sub15 femelle (2 rangées) avec vis
 - 1 x bornier 16 broches
- Assignement de broche : 1:1
- Distance de pas : 3,81 mm
- Utilisable pour un câble 26 à 18 AWG
- Température de fonctionnement : -20 °C ~ 105 °C
- Dimensions (LxIxH) : env. 78 x 42 x 21 mm

Configuration système requise

- Un port D-Sub15 mâle libre

Contenu de l'emballage

- Adaptateur
- 1 x réducteurs de tension
- 2 x vis de verrouillage

Image



Interface

| | |
|---------------|-----------------------------------|
| Connecteur 1: | 1 x broche Sub-D 15 série femelle |
| Connecteur 2: | 1 x bornier 16 broches |

Technical characteristics

| | |
|---------------------------------|-----------------|
| Température de fonctionnement : | -20 °C ~ 105 °C |
|---------------------------------|-----------------|

Physical characteristics

| | |
|------------------|-------------|
| Distance de pas: | 3,81 mm |
| Conductor gauge: | 26 - 18 AWG |
| Longueur: | 78 mm |
| Width: | 42 mm |
| Height: | 21 mm |