

Delock D-Sub15 męski do Adaptera Terminal Block z obudową

Opis

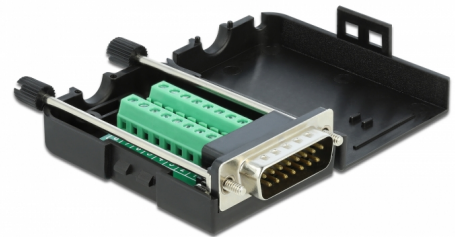
Ten adapter z kostką połączeniową firmy Delock może być używany do podłączania nieizolowanych przewodów. W ten sposób adapter ten nie tylko jest poręczny w przypadku specjalnych zastosowań branżowych, ale również w przypadku zastosowań hobbistycznych, np. modelarstwo kolejkowe.

Ochrona przez obudowę

Obudowa plastikowa chroni PCB przed kurzem i uszkodzeniami.

Oslona naprężeń

Zintegrowana w obudowie śruba naprężeń kabla.



Numer artykułu 66566

EAN: 4043619665662

Kraj pochodzenia:
Taiwan, Republic of
China

Opakowanie: Torba na
zamek błyskawiczny

Szczegóły techniczne

- Złącze:
 - 1 x szeregowy D-Sub15 męski (2 rzędy) ze śrubkami
 - 1 x 16-pinowa kostka połączeniowa
- Przypisanie styków: 1:1
- Rozstaw: 3,81 mm
- Zakres przekroju od 26 do 18 AWG
- Temperatura robocza: -20 °C ~ 105 °C
- Wymiary (DxSxW): ok. 78 x 42 x 21 mm

Wymagania systemowe

- Jedno wolne złącze żeńskie D-Sub15

Zawartość opakowania

- Adapter
- 1 x osłona naprężeń
- 2 x śruba montująca

Zdjęcia



Interface

Złącze 1:	1 x Męski szeregowy Sub-D15 ze śrubami
Złącze 2:	1 x 16-pinowa kostka połączeniowa

Technical characteristics

Temperatura robocza:	-20 °C ~ 105 °C
----------------------	-----------------

Physical characteristics

Rozstaw:	3,81 mm
Conductor gauge:	26 - 18 AWG
Długość:	78 mm
Width:	42 mm
Height:	21 mm