

# Delock D-Sub15 adapter muški na priključni blok s kućištem

## Opis

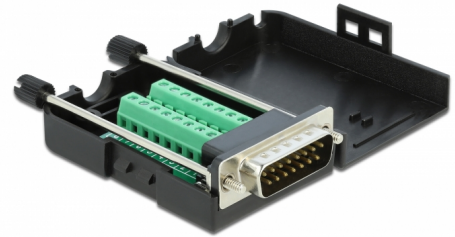
Ovaj Delock adapter bloka priključaka može se koristiti za povezivanje golih vodiča. Na taj način adapter nije samo prikladan za posebne industrijske primjene, već i za zabavu i hobije, primjerice modeliranje željezničkih pruga.

### Zaštitno kućište

Plastično kućište štiti PCB od prljavštine i oštećenja.

### Vlačno rasterećenje

Navojna kabelska uvodnica pričvršćuje kabel u kućištu.



## Predmet br. 66566

EAN: 4043619665662

Zemlja podrijetla: Taiwan,  
Republic of China

Pakiranje: Plastična  
vrećica sa zip zatvaračem

## Tehnički podaci

- Priključak:
  - 1 x serijski D-Sub15 muški (2 reda) s vijcima
  - 1 x 16-polni blok priključaka
- Dodjeljivanje pinova: 1:1
- Korak udaljenosti: 3,81 mm
- Upotrebljivo za kabele promjera 26 do 18 AWG
- Radna temperatura: -20 °C ~ 105 °C
- Mjere (DxŠxV): oko 78 x 42 x 21 mm

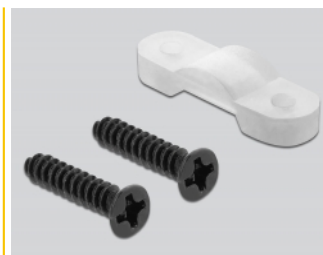
## Preduvjeti sustava

- Jedan slobodan D-Sub15 ženski

## Sadržaj pakiranja

- Adapter
- 1 x vlačno rasterećenje
- 2 x sigurnosni vijak

## Slike



## Interface

Priključak 1:	1 x Serijska muška Sub-D15 s vijcima
Priključak 2:	1 x 16-polni blok priključaka

## Technical characteristics

Radna temperatura:	-20 °C ~ 105 °C
--------------------	-----------------

## Physical characteristics

Korak udaljenosti:	3,81 mm
Conductor gauge:	26 - 18 AWG
Duljina:	78 mm
Width:	42 mm
Height:	21 mm