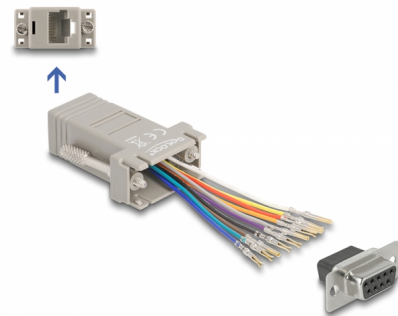


# Delock Adaptor D-Sub 9 pin mamă la RJ50 Kit de montare mamă, gri

## Descriere scurta

Acest adaptor de la Delock poate fi utilizat pentru a extinde o interfață serială utilizând un cablu opțional Cat.5 / 5e / 6. Astfel se poate seta asignarea pinului individual. Introduceți doar capătul cablului în gaura dorită a conectorului și lăsați-l să se blocheze în carcasă.

**Nr. 66472**

EAN: 4043619664726

Țara de origine: China

Pachet: Pungă din plastic  
cu închidere tip fermoar

## Detalii tehnice

- Conectori:
  - 1 x Serial D-Sub 9 pini mamă
  - 1 x RJ50 mamă
- Interfață atribuită RJ50 cu 10 pini, interfață serială individuală
- Conector serial cu șurub
- Dimensiuni, inclusiv conector (Lxlxî): aprox. 49,5 x 20 x 16 mm
- Culoare: gri

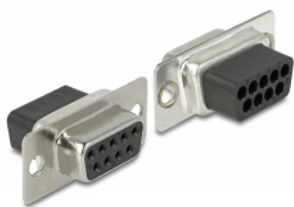
## Cerinte de sistem

- Un port sub-D-9 tată liber
- Un conector RJ50 liber

## Pachetul contine

- Adaptor

## Imagini



PIN	Farbe / Color
1	● Lila / Purple
2	● Blau / Blue
3	● Orange / Orange
4	● Schwarz / Black
5	● Rot / Red
6	● Grün / Green
7	● Gelb / Yellow
8	● Braun / Brown
9	○ Weiß / White
10	● Grau / Gray

**Interface**

connector:	1 x RJ50 mamă
Conector 1:	1 x D-Sub, 9 pini mamă

**Physical characteristics**

Material carcasă:	Plastic
Lungime:	49,5 mm
Width:	20 mm
Height:	16 mm
Colour:	gri