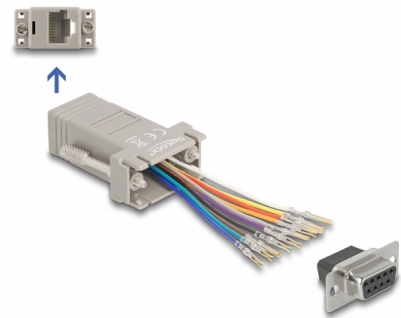


Delock Przejściówka D-Sub 9 pin żeński do RJ50 żeńska; zestaw montażowy, szary

Opis

Przejściówka Delock pozwala na rozszerzenie interfejsu szeregowego za pomocą kabli Cat.5 / 5e / 6. Przypisanie pinów jest dowolne. Kabel wetknięty do gniazda złącza aż się zatrzaśnie.



Numer artykułu 66472

EAN: 4043619664726

Kraj pochodzenia: China

Opakowanie: Torba na zamek błyskawiczny

Szczegóły techniczne

- Złącze:
 - 1 x 9-pinowy port szeregowy D-Sub, żeński
 - 1 x RJ50 żeński
- Interfejs RJ50 z przypisanymi 10 stykami, interfejs szeregowy do przypisania indywidualnego
- Złącze szeregowo ze śrubkami
- Wymiary ze złączami (DxSxW): ok. 49,5 x 20 x 16 mm
- Kolor: szary

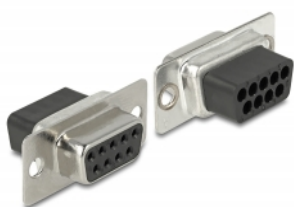
Wymagania systemowe

- Wolny port męski D-Sub 9 pin lub
- Wolny wtyk RJ50

Zawartość opakowania

- Adapter

Zdjęcia



PIN	Farbe / Color
1	Lila / Purple
2	Blau / Blue
3	Orange / Orange
4	Schwarz / Black
5	Rot / Red
6	Grün / Green
7	Gelb / Yellow
8	Braun / Brown
9	Weiß / White
10	Grau / Gray

Interface

złącze :	1 x RJ50 żeńskie
Złącze 1:	1 x 9-pinowe D-Sub żeński

Physical characteristics

Materiał obudowy:	Plastik
Długość:	49,5 mm
Width:	20 mm
Height:	16 mm
Kolor:	szary