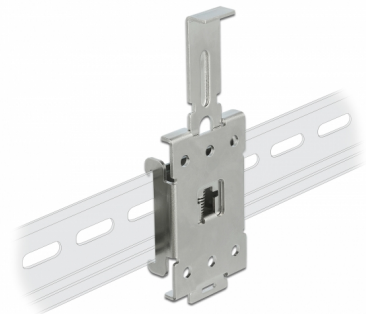


# Delock Adapter för DIN-skena

## Beskrivning

Adapter för DIN-skena från Delock kan användas för att montera t.ex. en kretskortsdator på en 35 mm DIN-skena.

[Adapter för DIN-skena](#)



### Artikelnummer 66332

EAN: 4043619663323

Ursprungsland: Taiwan,  
Republic of China

Paket: Zippåse

## Specifikationer

- Montering med DIN-skena: 35 mm
- 6 monteringshål
- Monteringshål diameter: 4,5 mm
- Stigning för skruvhål:  
horisontell ca. 13,5 mm  
vertikal ca. 45 mm
- Fjädermekanism
- Material: metall
- Mått (LxBxH): ca 114 x 40 x 15 mm

## Systemkrav

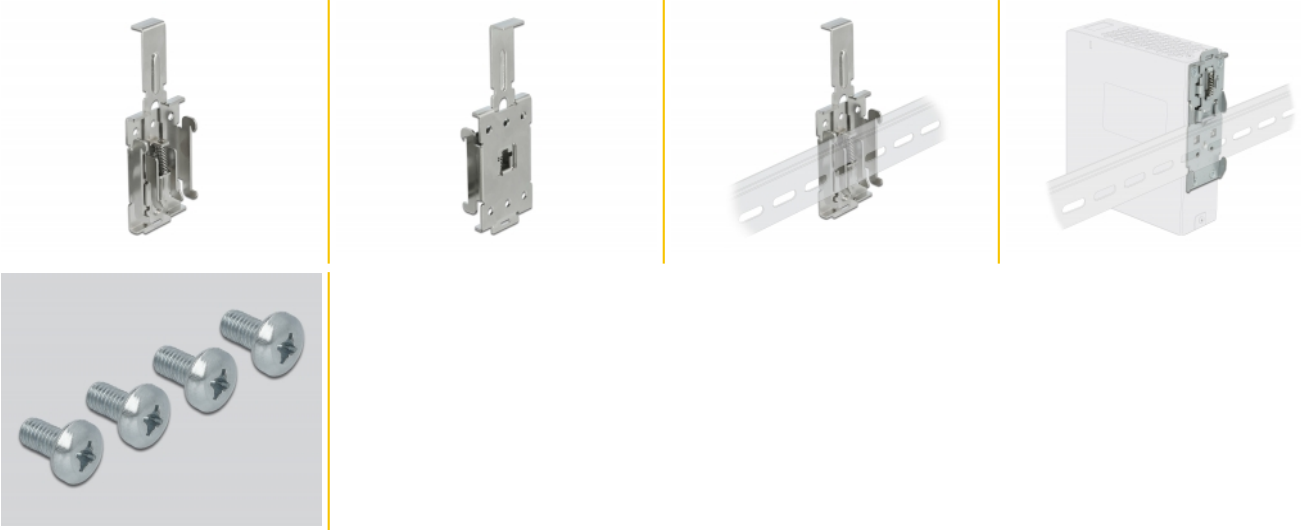
- 35 mm DIN-skena

## Paketets innehåll

- Adapter för DIN-skena

- 4 x skruvar M4

## Bilder



## General

Mounting type:	Montering med DIN-skena: 35 mm
----------------	--------------------------------

## Physical characteristics

Skruvtyp:	M4
Material:	metall
Längd:	114 mm
Width:	40 mm
Height:	15 mm