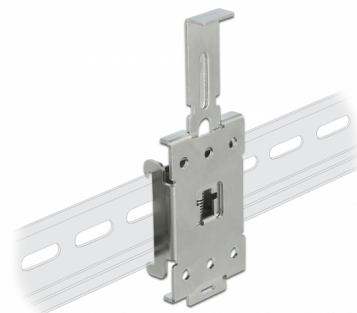


# Delock Adaptateur de rail DIN

## Description

Cet adaptateur de rail DIN de Delock peut être utilisé pour monter, par exemple, un PC encastré sur un DIN 35 mm.

[Adaptateur de rail DIN](#)



### N° produit 66332

EAN: 4043619663323

Pays d'origine: Taiwan,  
Republic of China

Emballage: Sac  
polyvalent à fermeture  
éclair

## Détails techniques

- Montage sur rail DIN : 35 mm
- 6 orifices de montage
- Diamètre d'orifice de montage : 4,5 mm
- Ecartement des trous de vis :  
horizontale env. 13,5 mm  
verticale env. 45 mm
- Mécanisme à ressort
- Matière : métal
- Dimensions (LxlxH) : env. 114 x 40 x 15 mm

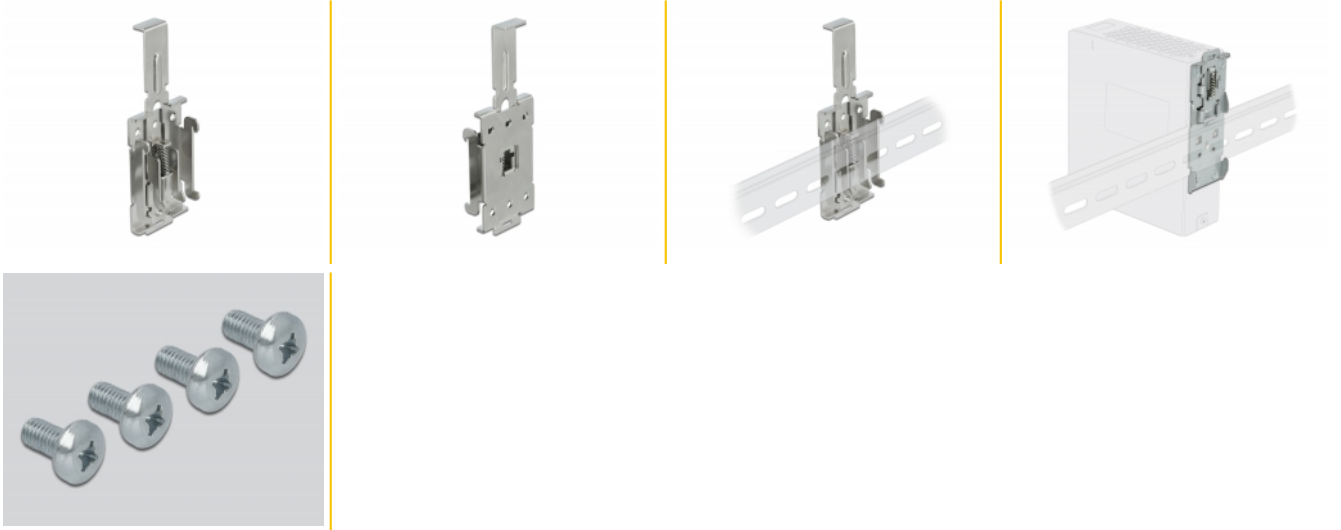
## Configuration système requise

- 35 mm rail DIN

## Contenu de l'emballage

- Adaptateur de rail DIN
- 4 x vis M4

## Image



## General

Mounting type:	Montage sur rail DIN : 35 mm
----------------	------------------------------

## Physical characteristics

Type de vis:	M4
Matériaux:	métal
Longueur:	114 mm
Width:	40 mm
Height:	15 mm