

Delock Set de montare pe șină DIN pentru microcontroler sau dispozitive de 3.5"

Descriere scurta

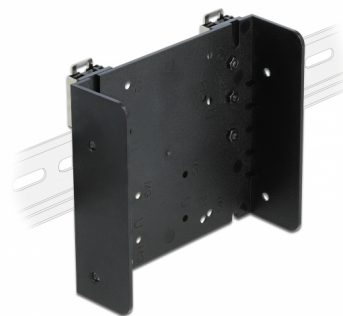
Acest kit de montare de la Delock permite montarea ușoară a unui microcontroler pe o șină DIN de 35 mm. Cele două cleme pre-asamblate asigură o fixare fermă pe șina DIN.

Utilizare flexibilă

Găurile prefabricate oferă posibilitatea de montare pentru cele mai comune microcontrolere. Diferite modele de Raspberry Pi, Asus Tinkerboard, Arduino și altele pot fi montate pe aceasta.

Potrivit pentru dispozitivele de 3.5"

Pe lângă microcontroler, dispozitivele și panourile în format de 3.5" pot fi de asemenea atașate la kitul de montare. Acest lucru permite ca hub-urile USB de 3.5" sau altele similare să fie montate pe o șină DIN.



Nr. 66292

EAN: 4043619662920

Țara de origine: China

Pachet: Retail Box

Detalii tehnice

- Găuri prefabricate pentru:
Raspberry: Pi A+, Pi B+, Pi 2 B, Pi 3 B, Pi 3B+, Pi 3 A+
ASUS Tinkerboard
Arduino UNO, Arduino Mega
- Potrivit pentru dispozitive în format 3.5"
- Montare pentru șine DIN de 35 mm
- Culoare: negru
- Material: PC + ABS
- Dimensiunii (Lxlxl): aprox. 105 x 95 x 43 mm

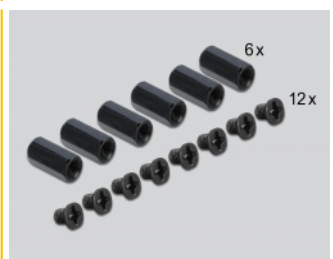
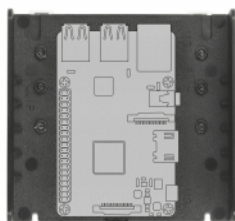
Cerinte de sistem

- 35 mm șină DIN

Pachetul contine

- Kit de montare pe șină DIN
- 12 x șuruburi M3
- 6 x distanțier
- Manual de utilizare

Imagini



General

Mounting type:	Montare pe șină DIN: 35 mm
----------------	----------------------------

Physical characteristics

Material carcasă:	Plastic
Lungime:	105 mm
Width:	95 mm
Height:	43 mm
Colour:	negru