

Delock Εργαλείο τοποθέτησης τροχιάς DIN για Χειριστήριο Micro ή Συσσκευές των 3.5"

Περιγραφή

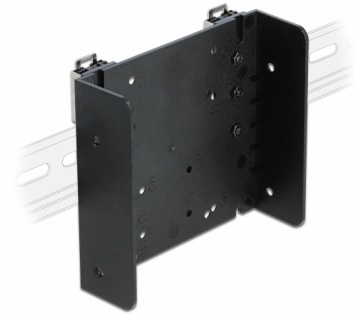
Αυτό το εργαλείο τοποθέτησης της Delock επιτρέπει την εύκολη τοποθέτηση ενός χειριστηρίου micro σε μια τροχιά DIN των 35 χιλ. Οι δύο προ-εγκατεστημένοι βραχίονες βεβαιώνουν σταθερό κράτημα στην τροχιά DIN.

Ευέλικτη χρήση

Οι προ-κατασκευασμένες οπές προσφέρουν δυνατή τοποθέτηση στα περισσότερα κοινά χειριστήρια micro. Διαφορετικά μοντέλα Raspberry Pi, Asus Tinkerboard, Arduino και άλλα μπορούν να τοποθετηθούν σε αυτό.

Κατάλληλο για συσκευές των 3.5"

Επιπρόσθετα από το χειριστήριο micro, στο εργαλείο τοποθέτησης μπορούν να συνδεθούν συσκευές και πίνακες μορφής 3.5". Αυτό επιτρέπει στους ενσωματωμένους κόμβους USB των 3.5" ή παρόμοιους να τοποθετηθούν στην τροχιά DIN.



Αρ. προϊόντος 66292

EAN: 4043619662920

Χώρα προέλευσης: China

Συσκευασία: Retail Box

Προδιαγραφές

- Προ-κατασκευασμένες οπές για:
Raspberry: Pi A+, Pi B+, Pi 2 B, Pi 3 B, Pi 3B+, Pi 3 A+
ASUS Tinkerboard
Arduino UNO, Arduino Mega
- Κατάλληλο για συσκευές μορφής 3.5"
- Στερέωση για ράγα DIN 35 mm
- Χρώμα: μαύρο
- Υλικό: PC + ABS
- Διαστάσεις (ΜxΠxΥ): περ. 105 x 95 x 43 mm

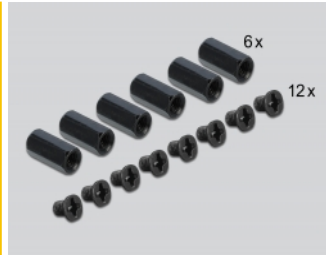
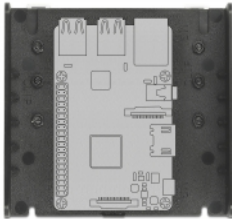
Απαιτήσεις συστήματος

- 35 mm ράγα DIN

Περιεχόμενα συσκευασίας

- Εργαλείο τοποθέτησης τροχιάς DIN
- 12 x βίδες M3
- 6 x Διαχωριστής
- Εγχειρίδιο χρήστη

Εικόνες



General

Mounting type:	Διάδρομος στερέωσης DIN: 35 χιλ.
----------------	----------------------------------

Physical characteristics

Υλικό περιβλήματος:	πλαστική
Μήκος:	105 mm
Width:	95 mm
Height:	43 mm
Χρώμα:	μαύρο