

# Delock Sada pro montáž na kolejnici DIN pro mikrořadič nebo pro zařízení 3.5"

## Popis

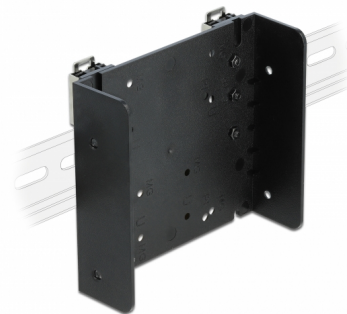
Tato montážní sada značky Delock umožňuje snadnou montáž mikrořadiče na 35 mm kolejnici podle normy DIN. Dvě předem namontované přichytky zajišťují pevné uchycení na kolejnici DIN.

### Flexibilní použití

Prefabrikované otvory nabízejí možnost montáže většiny běžných mikrořadičů. Lze na ni montovat různé typy zařízení Raspberry Pi, Asus Tinkerboard, Arduino a jiné zařízení.

### Vhodné pro zařízení rozměru 3.5"

Kromě mikrořadiče lze k montážní sadě připojovat také zařízení a panely ve formátu 3.5". To umožňuje montáž integrovaných 3.5" USB rozbočovačů a obdobných zařízení na kolejnici DIN.



**Číslo produktu 66292**

EAN: 4043619662920

Země původu: China

Balení: Kartonová krabice

## Technické detaily

- Prefabrikované otvory pro:
  - Raspberry: Pi A+, Pi B+, Pi 2 B, Pi 3 B, Pi 3B+, Pi 3 A+
  - ASUS Tinkerboard
  - Arduino UNO, Arduino Mega
- Vhodné pro zařízení formátu 3.5"
- Montáž na lištu DIN 35 mm
- Barva: černá
- Materiál: PC + ABS
- Rozměry (DxŠxV): cca. 105 x 95 x 43 mm

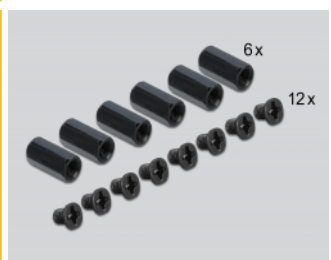
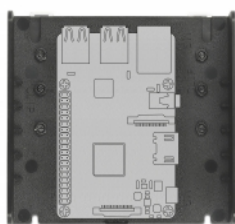
## Systémové požadavky

- 35 mm lištu DIN

## Obsah balení

- Montážní sada pro kolejnici DIN
- 12 x Šroubky M3
- 6 x distanční vložka
- Uživatelská příručka

## Příslušenství



## General

Mounting type:	DIN montážní lišta: 35 mm
----------------	---------------------------

## Physical characteristics

Materiál pouzdra:	Plastová
Délka:	105 mm
Width:	95 mm
Height:	43 mm
Barva:	černá