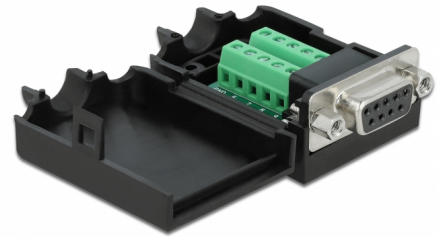


Delock Adaptador D-Sub de 9 pines hembra al bloque de terminales 10 pines con carcasa

Descripción

Este adaptador de bloque de terminales de Delock se puede utilizar para conectar cables expuestos. Por tanto, este adaptador no es adecuado para aplicaciones industriales especiales y tampoco para áreas recreativas, como maquetas de trenes.



Protección mediante carcasa

La carcasa de plástico protege la placa de circuito impreso de la suciedad y los daños.

Alivio de tensión

La descarga de tracción integrada fija el cable en la carcasa.

Número de elemento 66265

EAN: 4043619662654

Pais de origen: Taiwan, Republic of China

Paquete: Bolsa de plástico con cremallera

Detalles técnicos

- Conectores:
 - 1 x D-Sub 9 serie hembra con tuercas
 - 1 x Bloque de terminales de 10 contactos
- Asignación de pines: 1:1
- Distancia entre ejes: 3,81 mm
- Utilizable para un calibre de cable de 26 a 18 AWG
- Temperatura de funcionamiento: -20 °C ~ 105 °C
- Dimensiones (LxANxAL): aprox. 51,8 x 34,4 x 21,0 mm

Requisitos del sistema

- D-Sub de 9 pines macho disponible

Contenido del paquete

- Adaptador
- 1 x descarga de tracción
- 2 x tornillos de bloqueo

Image



Interface

Conector 1:	1 x Sub-D 9 serie hembra con tuercas
Conector 2 :	1 x Bloque de terminales de 10 contactos

Technical characteristics

Temperatura de funcionamiento:	-20 °C ~ 105 °C
--------------------------------	-----------------

Physical characteristics

Distancia entre ejes:	3,81 mm
Conductor gauge:	26 - 18 AWG
Longitud:	51,8 mm
Width:	34,4 mm
Height:	21,0 mm