

# Delock D-Sub 9 tús adapter apa - 10 tús kapocstest házzal

## Leírás

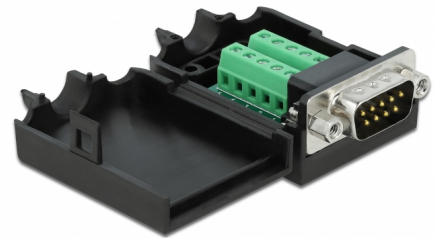
Ez a csatlakozóblokkal ellátott Delock adapter csupasz vezetékek csatlakoztatására használható. Az adapter nem csak speciális ipari célokra, hanem szabadidős tevékenységekhez (pl. vasúti modellezéshez) is megfelelő.

### Házzal történő védelem

A műanyag ház megvédi a PCB-t a szennyeződéstől és a károsodástól.

### Túlfeszülés védelem

A beépített túlfeszülés-gátló rögzíti a kábelt a házban.



### Tételszám 66264

EAN: 4043619662647

Származási hely: Taiwan,  
Republic of China

Csomag: Zárható  
műanyag tasak

## Műszaki adatok

- Csatlakozó:
  - 1 x soros D-Sub 9 dugó csavar anyákkal
  - 1 x 10 tús csatlakozóblokk
- Pólus kiosztás: 1:1
- Vezetékek középvonala közötti távolság: 3,81 mm
- 26 – 18 AWG vezeték méretű kábelekhez használható
- Működési hőmérséklet: -20 °C ~ 105 °C
- Méretek (HxSzxM): kb. 51,8 x 34,4 x 21,0 mm

## Rendszerkövetelmények

- Egy szabad, 9 tús D-Sub-csatlakozóhévely

## A csomag tartalma

- Adapter
- 1 x túlfeszülés-gátló
- 2 x rögzítő csavar

## Képek



## Interface

Csatlakozó 1:	1 x soros Sub-D 9 dugó csavar anyákkal
Csatlakozó 2:	1 x 10 tűs csatlakozóblokk

## Technical characteristics

Működési hőmérséklet:	-20 °C ~ 105 °C
-----------------------	-----------------

## Physical characteristics

Vezetékek középvonala közötti távolság:	3,81 mm
Conductor gauge:	26 - 18 AWG
Hosszúság:	51,8 mm
Width:	34,4 mm
Height:	21,0 mm