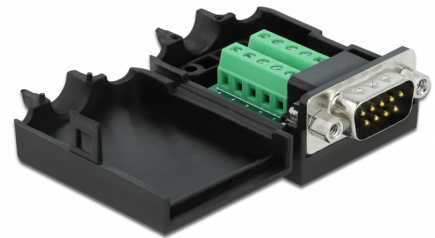


# Delock Adapter D-Sub 9 pin męski do Terminal Block 10 pin z obudową

## Opis

Ten adapter z kostką połączeniową firmy Delock może być używany do podłączania nieizolowanych przewodów. W ten sposób adapter ten nie tylko jest poręczny w przypadku specjalnych zastosowań branżowych, ale również w przypadku zastosowań hobbistycznych, np. modelarstwo kolejkowe.



## Ochrona przez obudowę

Obudowa plastikowa chroni PCB przed kurzem i uszkodzeniami.

**Numer artykułu 66264**

## Oslona naprężeń

Zintegrowana w obudowie osłona naprężeń kabla.

EAN: 4043619662647

Kraj pochodzenia:  
Taiwan, Republic of  
China

Opakowanie: Torba na  
zamek błyskawiczny

## Szczegóły techniczne

- Złącze:
  - 1 x szeregowe męskie D-Sub 9 z nakrętkami
  - 1 x 10-pinowa kostka połączeniowa
- Przypisanie styków: 1:1
- Rozstaw: 3,81 mm
- Zakres przekroju od 26 do 18 AWG
- Temperatura robocza: -20 °C ~ 105 °C
- Wymiary (DxSxW): ok. 51,8 x 34,4 x 21,0 mm

## Wymagania systemowe

- Jedno wolne złącze 9-pinowe D-Sub, żeńskie

## Zawartość opakowania

- Adapter
- 1 x osłona naprężeń
- 2 x śruba montująca

## Zdjęcia



## Interface

Złącze 1:	1 x szeregowe męskie Sub-D 9 z nakrętkami
Złącze 2:	1 x 10-pinowa kostka połączeniowa

## Technical characteristics

Temperatura robocza:	-20 °C ~ 105 °C
----------------------	-----------------

## Physical characteristics

Rozstaw:	3,81 mm
Conductor gauge:	26 - 18 AWG
Długość:	51,8 mm
Width:	34,4 mm
Height:	21,0 mm