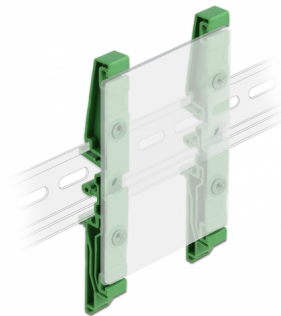


Delock Clamă de șină DIN pentru PCB 115 mm 4 bucăți

Descriere scurta

Această clamă de șină DIN de la Delock poate fi utilizată pentru a monta, de exemplu, un PCB sau un computer de bord pe o șină DIN de 35 mm.



Nr. 66262

EAN: 4043619662623

Țara de origine: Taiwan,
Republic of China

Pachet: Pungă din plastic
cu închidere tip fermoar

Detalii tehnice

- Montare pe șină DIN: 35 mm
- 2 găuri de montare
- Diametrul orificiului de montare: 1,38 mm
- Distanță orificiu șurub: cca 47 mm
- Temperatura mediului: -10 °C ~ 70 °C
- Material: plastic
- Culoare: verde
- Dimensiunii (LxlxÎ): aprox. 115 x 18 x 11 mm

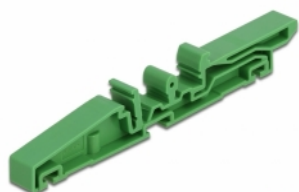
Cerinte de sistem

- 35 mm șină DIN

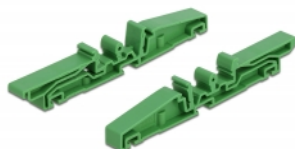
Pachetul contine

- 4 x Clemă pentru șină DIN
- 10 x șuruburi 3 x 8 mm

Imagini



4 x



General

Mounting type:	Montare pe șină DIN: 35 mm
----------------	----------------------------

Technical characteristics

Storage temperature:	-10 °C ~ 70 °C
----------------------	----------------

Physical characteristics

Tipul șurubului:	PA3
Material:	Plastic
Lungime:	115 mm
Width:	18 mm
Height:	11 m
Colour:	verde