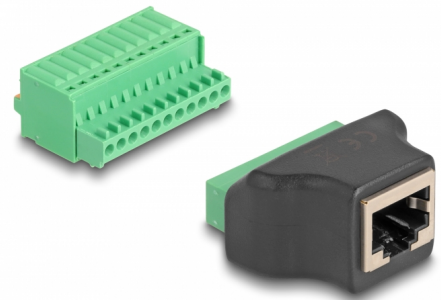


Delock RJ50 Buchse zu Terminalblock Adapter mit Drucktaster

Beschreibung

Dieser Adapter von Delock kann zum Anschluss diverser Netzwerkgeräte verwendet werden. Über den Terminalblock mit Drucktaster werden Litzen mit abisolierten Enden werkzeugfrei angeschlossen.



Artikel-Nr. 66244

EAN: 4043619662449

Ursprungsland: China

Verpackung:
Wiederverschließbare
Tüte

Technische Daten

- Anschlüsse:
1 x RJ50 Buchse
1 x 11 Pin Terminalblock
- Rastermaß: 2,54 mm
- Pinbelegung: 1:1
- Geschirmt
- Material: PVC
- Farbe: schwarz / grün
- Maße (LxBxH): ca. 43 x 33 x 20 mm

Packungsinhalt

- Adapter

Abbildungen



Schnittstelle

Anschluss 1:	1 x RJ50 Buchse
Anschluss 2:	1 x 11 Pin Terminalblock

Physikalische Eigenschaften

Rastermaß:	2,54 mm
Material:	PVC
Länge:	43 mm
Breite:	33 mm
Höhe:	20 mm
Farbe:	schwarz / grün