

Delock 19" Keystone Patchpanel 16 Port mit 3 Bügeln und Entlastungsschiene 1 HE schwarz

Beschreibung

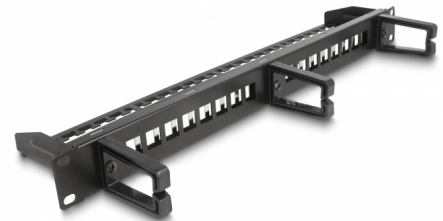
Dieses Patchpanel von Delock kann zum Einbau in einen 19" Netzwerkschrank verwendet werden. Durch die standardisierten Abmessungen ist es zur einfachen Snap-In Montage von 16 Keystone Modulen geeignet.

Kabelführungsbügel für optimales Kabelmanagement

Mit den stabilen Kabelführungsbügeln können Patchkabel geordnet horizontal verlegt werden.

Mit Entlastungsschiene

Auf der Rückseite des Patchpanels können die Kabel mit Kabelbindern fixiert werden, um eine übersichtliche und geordnete Kabelführung zu ermöglichen.



Artikel-Nr. 66237

EAN: 4043619662371

Ursprungsland: China

Verpackung: Box

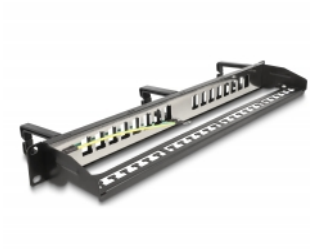
Technische Daten

- Zur Montage in 19" Netzwerkschrank, 1 HE
- Panel mit 3 Kunststoffbügeln
- 16 Keystone Ports mit 16,6 x 14,6 mm
- Material: Metall / Kunststoff
- Farbe: schwarz
- Maße (LxBxH): ca. 483 x 69 x 44 mm

Packungsinhalt

- 19" Patchpanel
- 4 x Schraube M6
- 4 x Käfigmutter
- 4 x Unterlegscheibe
- 18 x Kabelbinder

Abbildungen



Allgemein

Montageart:	19"
-------------	-----

Physikalische Eigenschaften

Material:	Metall / Kunststoff
Länge:	483 mm
Breite:	69 mm
Höhe:	44 mm
Farbe:	schwarz