

# Delock Șină DIN 35 x 7,5 mm (50 cm) Oțel

## Descriere scurta

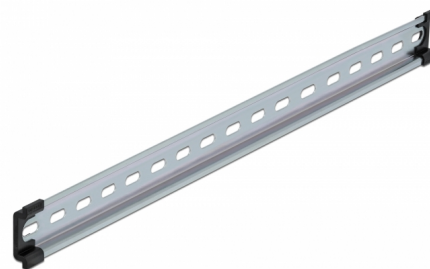
Această șină DIN de la Delock poate fi utilizată pentru montarea diferitelor dispozitive și componente electronice.

### Aplicație multifuncțională

Șina DIN poate fi montată într-un dulap de comandă și este utilizată ca sistem de montare, de ex. pentru surse de alimentare, terminale cu șurub și module de interfață.

### Opțiuni de montare simplă

Pentru a permite instalarea ușoară, șina DIN este prevăzută cu orificii pentru sloturi.

**Nr. 66193**

EAN: 4043619661930

Țara de origine: China

Pachet:

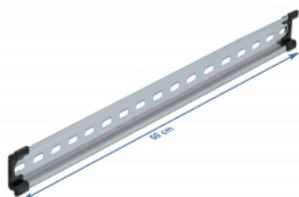
## Detalii tehnice

- Gaura de montare: 15,0 x 6,2 mm
- Material: Oțel
- Dimensiunii (LxlxI): aprox. 500,0 x 35,0 x 7,5 mm

## Pachetul contine

- 1 x șină DIN
- 2 x capace de capăt

## Imagini



### Physical characteristics

Material:	Oțel
Lungime:	500 mm
Width:	35 mm
Height:	7,5 mm