

Delock DIN-skena 35 x 7,5 mm (25 cm) Stål

Beskrivning

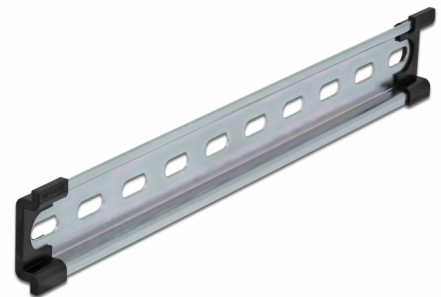
DIN-skena från Delock som kan användas för montage av olika elektroniska enheter och komponenter.

Multifunktionell användning

DIN-skenan kan monteras i ett kontrollskåp och användas som ett montagesystem, t.ex. för nätaggregat, skruvplintar och gränssnittsmoduler.

Enkelt montagealternativ

För att möjliggöra enkel installation levereras DIN-skenan med spårhål.



Artikelnummer 66192

EAN: 4043619661923

Ursprungsland: China

Paket: White Box

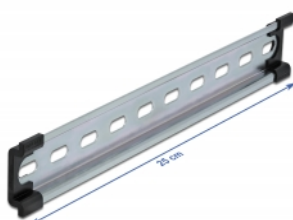
Specifikationer

- Monteringshål: 15,0 x 6,2 mm
- Material: Stål
- Mått (LxBxH): ca 250,0 x 35,0 x 7,5 mm

Paketets innehåll

- 1 x DIN-skena
- 2 x ändlock

Bilder



Physical characteristics

Material:	Stål
Längd:	250 mm
Width:	35 mm
Height:	7,5 mm