

Delock Guida DIN 35 x 7,5 mm (50 cm) Acciaio

Descrizione

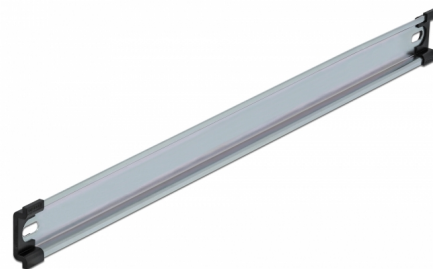
Questa guida DIN Delock può essere utilizzata per il montaggio di diversi dispositivi e componenti elettronici.

Applicazione multifunzionale

La guida DIN può essere montata in un armadio elettrico e viene utilizzata come sistema di montaggio, ad esempio per alimentatori, terminali a vite e moduli d'interfaccia.

Semplice opzione di montaggio

La guida DIN risulta dotata di un foro di montaggio su entrambi i lati per consentire una facile installazione.



Articolo n. 66190

EAN: 4043619661909

Paese di origine: China

Pacchetto:

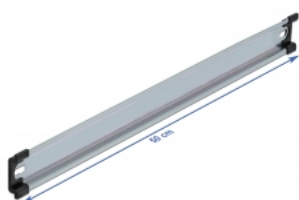
Dettagli tecnici

- Foro di montaggio: 15,0 x 6,2 mm
- Materiale: Acciaio
- Dimensioni (LxPxA): ca. 500,0 x 35,0 x 7,5 mm

Contenuto della confezione

- 1 x guida DIN
- 2 x coperchio terminale

Immagini



Physical characteristics

Material:	Acciaio
Lunghezza:	500 mm
Width:	35 mm
Height:	7,5 mm