

Delock DIN lišta, 35 x 7,5 mm (19"), ocel

Popis

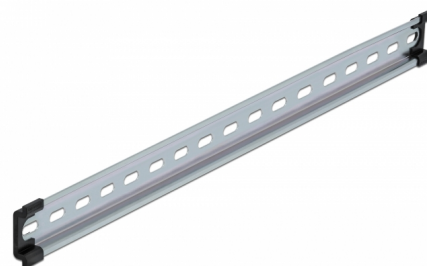
Tuto DIN lištu značky Delock lze používat k montáži různých elektronických zařízení a součástí.

Multifunkční aplikace

DIN lištu lze namontovat do řídicí skříně a používá se jako montážní systém například pro napájecí zařízení, šroubové koncovky a modulové rozhraní.

Jednoduchá možnost montáže

Pro snadnou instalaci je DIN lišta vybavena slotovými otvory.



Číslo produktu 66187

EAN: 4043619661879

Země původu: China

Balení:

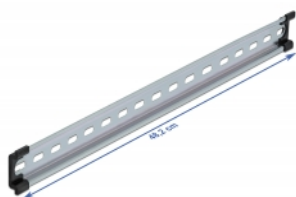
Technické detaily

- Montážní otvor: 15,0 x 6,2 mm
- Materiál: ocel
- Rozměry (DxŠxV): cca. 482,0 x 35,0 x 7,5 mm

Obsah balení

- 1 x lištu DIN
- 2 x koncové krytky

Příslušenství



Physical characteristics

| | |
|-----------|--------|
| Materiál: | ocel |
| Délka: | 482 mm |
| Width: | 35 mm |
| Height: | 7,5 mm |