

Delock Rail DIN 35 x 15 mm (25 cm) Aluminium

Description

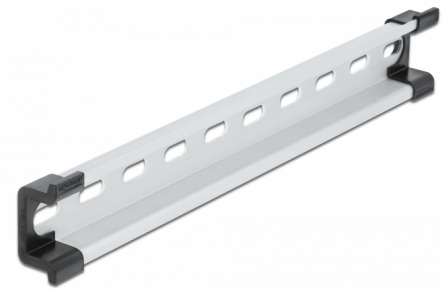
Ce rail DIN de Delock peut être utilisé pour le montage de différents appareils et composants électroniques.

Application multifonctionnelle

Ce rail DIN peut être monté dans une armoire de contrôle et utilisé comme système de montage, par exemple, pour les alimentations, les borniers à vis et les modules d'interface.

Option simple de montage

Pour faciliter l'installation, le rail DIN est muni de trous oblongs.



N° produit 66182

EAN: 4043619661824

Pays d'origine: China

Emballage: Box

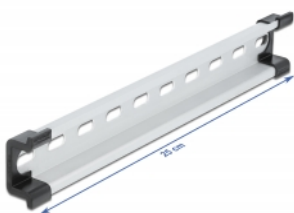
Détails techniques

- Trous de montage : 15,0 x 6,2 mm
- Matière : aluminium
- Dimensions (LxlxH) : env. 250 x 35 x 15 mm

Contenu de l'emballage

- 1 x rail DIN
- 2 x capots d'extrémité

Image



Physical characteristics

Matériaux:	Aluminium
Longueur:	250 mm
Width:	35 mm
Height:	15 mm