

# Delock Τροχιά DIN 35 x 7,5 χιλ. (10") Αλουμίνιο

## Περιγραφή

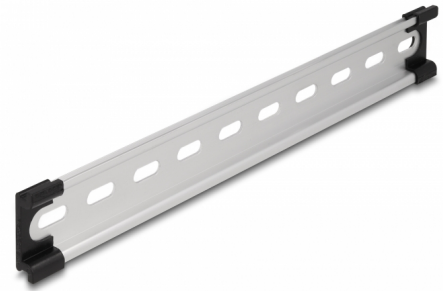
Αυτή η τροχιά DIN της Delock μπορεί να χρησιμοποιηθεί για την τοποθέτηση των διαφορετικών ηλεκτρονικών συσκευών και εξαρτημάτων.

### Πολυλειτουργική εφαρμογή

Η τροχιά DIN μπορεί να τοποθετηθεί σε ένα κεντρικό σημείο και να χρησιμοποιηθεί ως σύστημα τοποθέτησης π.χ. για παροχή ρεύματος, βιδωτά τερματικά και μονάδες διεπαφής.

### Απλή επιλογή τοποθέτησης

Για εύκολη εγκατάσταση, στην τροχιά DIN παρέχεται υποδοχή με οπές.



**Αρ. προϊόντος 66172**

EAN: 4043619661725

Χώρα προέλευσης: China

Συσκευασία: White Box

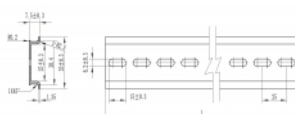
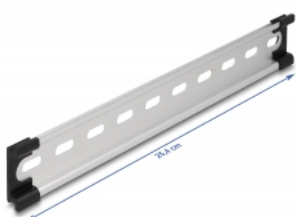
## Προδιαγραφές

- Οπή τοποθέτησης: 15,0 x 6,2 mm
- Υλικό: αλουμίνιο
- Διαστάσεις (ΜκΠχΥ): περ. 254,0 x 35,0 x 7,5 mm

## Περιεχόμενα συσκευασίας

- 1 x ράγα DIN
- 2 x κλείσιμο κάλυψης

## Εικόνες



### Physical characteristics

Υλικό:	αλουμίνιο
Μήκος:	254 mm
Width:	35 mm
Height:	7,5 mm