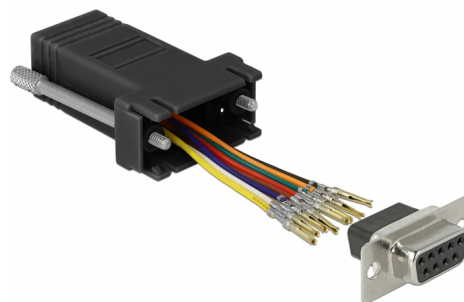


Delock Przejściówka D-Sub 9 pin żeńska do RJ45 żeńska; zestaw montażowy, czarny

Opis

Przejściówka Delock pozwala na rozszerzenie interfejsu szeregowego za pomocą kabli Cat.5 / 5e / 6. Przypisanie pinów jest dowolne. Kabel wetknięty do gniazda złącza aż się zatrzaśnie.



Numer artykułu 66165

EAN: 4043619661657

Kraj pochodzenia: China

Opakowanie: Torba na zamek błyskawiczny

Szczegóły techniczne

- Złącze:
 - 1 x 9-pinowy port szeregowy D-Sub, żeński >
 - 1 x RJ45 żeńskie
- Interfejs RJ45 z 8 pinami, swobodnie konfigurowany interfejs szeregowy
- Port szeregowy żeński, ze śrubkami
- Wymiary ze złączami (DxSxW): ok. 52 x 34 x 16 mm
- Kolor: czarny

Wymagania systemowe

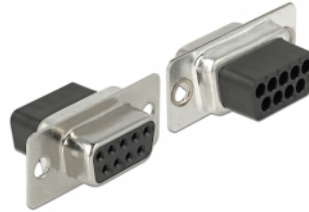
- Wolny port męski D-Sub 9 pin lub
- Wolny wtyk RJ45

Zawartość opakowania

- Adapter

Zdjęcia

PIN	Farbe / Color
1	● Blau / Blue
2	● Orange / Orange
3	● Schwarz / Black
4	● Rot / Red
5	● Grün / Green
6	● Gelb / Yellow
7	● Braun / Brown
8	○ Weiß / White



Interface

złącze :	1 x Sub-D 9-pinowe żeńskie
Złącze 1:	1 x RJ45 żeńskie

Physical characteristics

Obudowa kolor:	czarny
Materiał obudowy:	Plastik
Długość:	52 mm
Width:	34 mm
Height:	16 mm