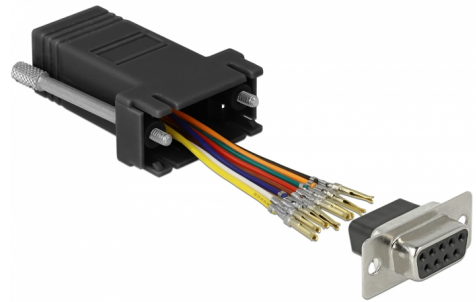


Delock Αντάπτορας D-Sub 9 pin θηλυκός προς RJ45 θηλυκό Κυτίο Συναρμολόγησης μαύρη

Περιγραφή

Αυτός ο αντάπτορας της Delock μπορεί να χρησιμοποιηθεί για να διευρύνει μια σειριακή διεπαφή με τη χρήση προαιρετικού καλωδίου Cat.5 / 5e / 6. Έτσι μπορεί κανείς να προσαρμόσει μεμονωμένα τη συναρμολόγηση. Απλά εισάγετε την άκρη του καλωδίου στην επιθυμητή υποδοχή του συνδέσμου και αφήστε το να κλειδώσει στο περίβλημα.



Αρ. προϊόντος 66165

EAN: 4043619661657

Χώρα προέλευσης: China

Συσκευασία: Τσαντάκι με φερμουάρ

Προδιαγραφές

- Συνδετήρας:
 - 1 x σειριακό D-Sub 9 ακίδων θηλυκό >
 - 1 x θηλυκός RJ45
- Διεπαφή RJ45 που συνδέεται με 8 pins, συνδεόμενη σειριακή διεπαφή μεμονωμένα
- Σειριακή θηλυκή υποδοχή με βίδες
- Διαστάσεις συμπεριλαμβανομένου του συνδέσμου (ΜxΠxΥ): περ. 52 x 34 x 16 mm
- Χρώμα: μαύρο

Απαιτήσεις συστήματος

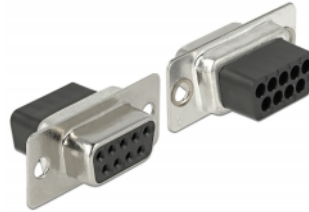
- Μια ελεύθερη θύρα D-Sub των 9 pin αρσενική ή
- Μια ελεύθερη υποδοχή RJ45

Περιεχόμενα συσκευασίας

- Προσαρμογέας

Εικόνες

PIN	Farbe / Color
1	● Blau / Blue
2	● Orange / Orange
3	● Schwarz / Black
4	● Rot / Red
5	● Grün / Green
6	● Gelb / Yellow
7	● Braun / Brown
8	○ Weiß / White



Interface

σύνδεσμος :	1 x Sub-D 9 ακίδων θηλυκός
Συνδετήρας 1:	1 x θηλυκός RJ45

Physical characteristics

Περίβλημα Χρώμα:	μαύρο
Υλικό περιβλήματος:	πλαστική
Μήκος:	52 mm
Width:	34 mm
Height:	16 mm