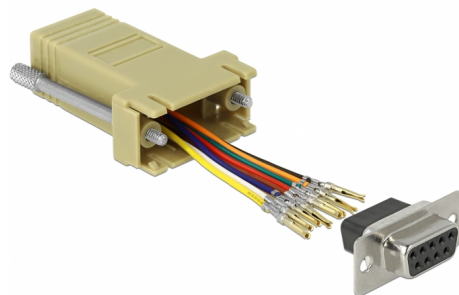


# Delock Adaptor D-Sub 9 pin mamă la Set ansamblu RJ45 mamă, gri

## Descriere scurta

Acest adaptor de la Delock poate fi utilizat pentru a extinde o interfață serială utilizând un cablu opțional Cat.5 / 5e / 6. Astfel se poate seta asignarea pinului individual. Introduceți doar capătul cablului în gaura dorită a conectorului și lăsați-l să se blocheze în carcasă.

**Nr. 66164**

EAN: 4043619661640

Țara de origine: China

Pachet: Pungă din plastic  
cu închidere tip fermoar

## Detalii tehnice

- Conectori:
  - 1 x Serial D-Sub 9 pini mamă >
  - 1 x RJ45 mamă
- Interfață RJ45 alocată cu 8 pini, interfață serială individuală
- Port serial mamă cu șuruburi
- Dimensiuni, inclusiv conector (Lxlxî): aprox. 52 x 34 x 16 mm
- Culoare: gri

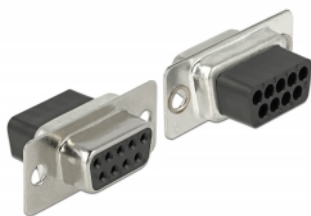
## Cerinte de sistem

- Un port sub-D-9 tată liber sau
- Un conector RJ45 liber

## Pachetul contine

- Adaptor

## Imagini



PIN	Farbe / Color
1	● Blau / Blue
2	● Orange / Orange
3	● Schwarz / Black
4	● Rot / Red
5	● Grün / Green
6	● Gelb / Yellow
7	● Braun / Brown
8	○ Weiß / White

## Interface

connector:	1 x Sub-D 9 pini mamă
Conector 1:	1 x RJ45 mamă

## Physical characteristics

Carcasa uloare:	gri
Material carcasă:	Plastic
Lungime:	52 mm
Width:	34 mm
Height:	16 mm