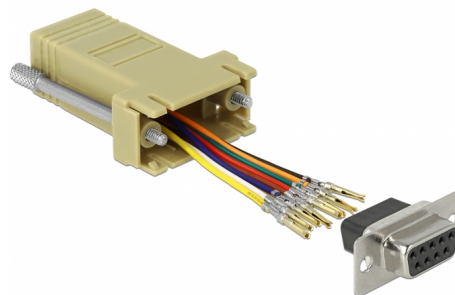


Delock Kit d'adaptateur D-Sub, 9 broches femelles à ensemble femelle RJ45 gris

Description

Cet adaptateur de Delock peut être utilisé pour étendre une interface de série avec un câble Cat.5 / 5e / 6. Cela permet d'assigner individuellement les broches. Brancher simplement l'extrémité du câble dans l'orifice désiré du connecteur et le laisser se verrouiller dans le corps.



N° produit 66164

EAN: 4043619661640

Pays d'origine: China

Emballage: Sac polyvalent à fermeture éclair

Détails techniques

- Connecteurs :
 - 1 x broche D-Sub 9 série femelle >
 - 1 x RJ45 femelle
- Interface RJ45 assigné avec 8 broches, interface de série assignable individuellement
- Port femelle de série avec vis
- Dimensions connecteur inclus (LxlxH) : env. 52 x 34 x 16 mm
- Couleur : gris

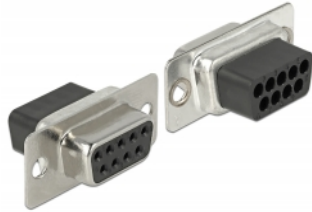
Configuration système requise

- Un port mâle D-Sub, 9 broches disponible, ou
- Une prise RJ45 disponible

Contenu de l'emballage

- Adaptateur

Image



| PIN | Farbe / Color |
|-----|-------------------|
| 1 | ● Blau / Blue |
| 2 | ● Orange / Orange |
| 3 | ● Schwarz / Black |
| 4 | ● Rot / Red |
| 5 | ● Grün / Green |
| 6 | ● Gelb / Yellow |
| 7 | ● Braun / Brown |
| 8 | ○ Weiß / White |

Interface

| | |
|---------------|-----------------------------|
| connecteur : | 1 x Sub-D 9 broches femelle |
| Connecteur 1: | 1 x RJ45 femelle |

Physical characteristics

| | |
|-----------------------|-----------|
| Boitier couleur: | gris |
| Matériau du boîtier : | Plastique |
| Longueur: | 52 mm |
| Width: | 34 mm |
| Height: | 16 mm |