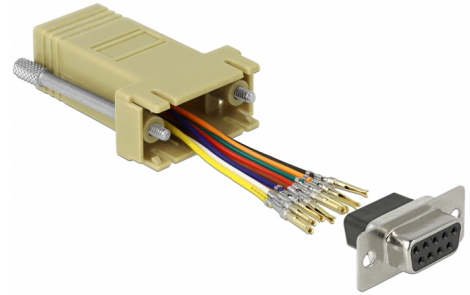


Delock D-Sub 9 Pin Buchse zu RJ45 Buchse Montagesatz grau

Beschreibung

Mit diesem Adapter von Delock kann eine serielle Schnittstelle über ein optionales Cat.5 / 5e / 6 Kabel erweitert werden. Dabei kann die Pinbelegung individuell festgelegt werden. Hierfür werden die Kabelenden einfach in das gewünschte Loch am Konnektor gesteckt, so dass sie im Gehäuse einrasten.



Artikel-Nr. 66164

EAN: 4043619661640

Ursprungsland: China

Verpackung:
Wiederverschließbare
Tüte

Technische Daten

- Anschlüsse:
 - 1 x Seriell D-Sub 9 Pin Buchse >
 - 1 x RJ45 Buchse
- RJ45 mit 8 Pins belegt, serieller Anschluss individuell belegbar
- Serielle Buchse mit Schrauben
- Maße inkl. Anschlüsse (LxBxH): ca. 52 x 34 x 16 mm
- Farbe: grau

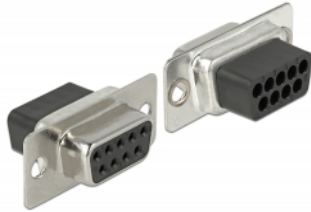
Systemvoraussetzungen

- Ein freier D-Sub 9 Pin Stecker oder
- Ein RJ45 Stecker

Packungsinhalt

- Adapter

Abbildungen



| PIN | Farbe / Color |
|-----|-------------------|
| 1 | ● Blau / Blue |
| 2 | ● Orange / Orange |
| 3 | ● Schwarz / Black |
| 4 | ● Rot / Red |
| 5 | ● Grün / Green |
| 6 | ● Gelb / Yellow |
| 7 | ● Braun / Brown |
| 8 | ○ Weiß / White |

Schnittstelle

| | |
|--------------|------------------------|
| Anschluss: | 1 x Sub-D 9 Pin Buchse |
| Anschluss 1: | 1 x RJ45 Buchse |

Physikalische Eigenschaften

| | |
|------------------|------------|
| Gehäusefarbe: | grau |
| Gehäusematerial: | Kunststoff |
| Länge: | 52 mm |
| Breite: | 34 mm |
| Höhe: | 16 mm |