

Delock Set priključnog bloka za DIN vodilicu 8-pinsku sa zakrivljenim vrhom od 5,08 mm

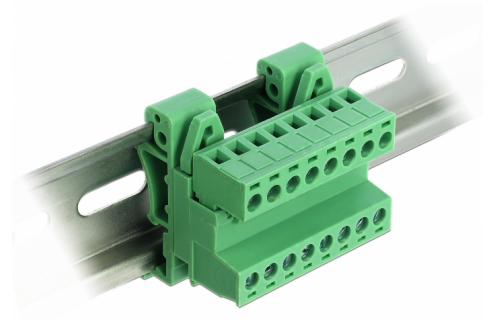
Opis

Ovaj blok terminala tvrtke Delock prikladan je za montažu na DIN vodilicu. Stoga se podatkovni kabeli ili kabeli napajanja mogu spojiti preko bloka terminala.

Montaža DIN vodilice

Ovaj set priključnog bloka može se priključiti na DIN vodilicu širine 35 mm.

[Set priključnog bloka za DIN vodilicu](#)



Predmet br. 66081

EAN: 4043619660810

Zemlja podrijetla: China

Pakiranje: Plastična vrećica sa zip zatvaračem

Tehnički podaci

- Priključak:
 - Blok priključaka:
 - 1 x 8-pinski muški
 - 1 x 8-pinska vijčana terminala
 - Priključni terminal:
 - 1 x 8-polni priključak
 - 1 x 8-pinska vijčana terminala
- Korak udaljenosti: 5,08 mm
- Okolna temperatura: -40 °C ~ 105 °C
- Upotrebljivo za raspon promjera kabela od 24 do 12 AWG
- Otpornički napon: AC 2500 V / 1 min
- Nazivni napon prema: UL: 300 V, IEC: 320 V
- Nazivna struja prema: UL: 10 A, IEC: 15 A
- Montaža DIN vodilice: 35 mm
- Materijal: plastika
- Boja: zeleno
- Mjere (DxŠxV): oko 42,50 x 32,45 x 42,45 mm

Sadržaj pakiranja

- Blok priključaka
- Priključni terminal
- Kopča DIN vodilice

Slike



General

| | |
|-------------------------------|----------------|
| Suitable for conductor gauge: | 24 - 12 AWG |
| Mounting type: | DIN rail 35 mm |

Interface

| | |
|---------------|-------------------------|
| Priključak 1: | 1 x 8-pinski muški |
| Priključak 2: | 1 x 8 Pin Schraubklemme |
| priključak 3: | 1 x 8-polni priključak |
| priključak 4: | 1 x 8 Pin Schraubklemme |

Technical characteristics

| | |
|----------------------|-----------------|
| Storage temperature: | -40 °C ~ 105 °C |
|----------------------|-----------------|

Physical characteristics

| | |
|--------------------|----------|
| Materijal kućišta: | Plastika |
| Duljina: | 42,50 mm |
| Width: | 32,45 mm |
| Height: | 42,45 mm |
| Boja: | zeleno |