

# Delock Set di morsettiera per guida DIN a 6 pin con passo da 5,08 mm angolato

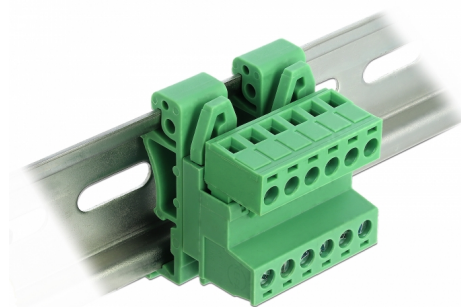
## Descrizione

Questo set di morsettiera Delock è adatto al montaggio su guida DIN. Pertanto, i cavi dati o di potenza possono essere collegati tramite la morsettiera.

## Montaggio su guida DIN

Questo set di morsettiera può essere fissato su una guida DIN con una larghezza di 35 mm.

[Set di morsettiera per guida DIN](#)



### Articolo n. 66080

EAN: 4043619660803

Paese di origine: China

Pacchetto: Sacchetto in plastica con cerniera

## Dettagli tecnici

- Connettori:
  - Morsettiera:
    - 1 x 6 pin maschio
    - 1 x 6 terminali a vite a 6 pin
  - Terminale di collegamento:
    - 1 x 6 pin femmina
    - 1 x 6 terminali a vite a 6 pin
- Distanza passo: 5,08 mm
- Temperatura ambientale: -40 °C ~ 105 °C
- Utilizzabile per una gamma di spessori da 24 a 12 AWG
- Tensione di tenuta: AC 2500 V / 1 min
- Tensione nominale secondo: UL: 300 V, IEC: 320 V
- Corrente nominale secondo: UL: 10 A, IEC: 15
- Montaggio su guida DIN: 35 mm
- Materiale: plastica
- Colore: verde
- Dimensioni (LxPxA): ca. 42,50 x 32,45 x 32,25 mm

---

## Contenuto della confezione

- Mmorsettiera
- Terminale di collegamento
- Clip per guida DIN

---

## Immagini



## General

Suitable for conductor gauge:	24 - 12 AWG
Mounting type:	DIN rail 35 mm

## Interface

Connettore 1:	1 x 6 pin maschio
Connettore 2:	1 x 6 Pin Schraubklemme
connector 3:	1 x 6 pin femmina
connector 4:	1 x 6 Pin Schraubklemme

## Technical characteristics

Storage temperature:	-40 °C ~ 105 °C
----------------------	-----------------

## Physical characteristics

Materiale custodia:	Plastica
Lunghezza:	42,50 mm
Width:	32,45 mm
Height:	32,25
Colour:	verde