

# Delock Set bloc de borne pentru șină DIN 4 pini cu pantă 5,08 mm în unghi

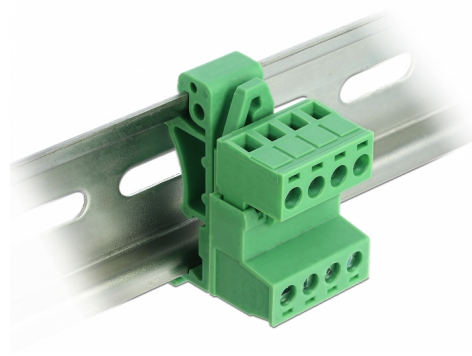
## Descriere scurta

Acest set de bloc terminal de la Delock este potrivit pentru montarea pe o șină DIN. Astfel, datele sau cablurile de alimentare pot fi conectate prin intermediul blocului de borne.

### Montare pe șină DIN

Acest set de borne poate fi fixat pe o șină DIN cu o lățime de 35 mm.

[Set bloc de borne pentru șină DIN](#)



**Nr. 66079**

EAN: 4043619660797

Țara de origine: China

Pachet: Pungă din plastic  
cu închidere tip fermoar

## Detalii tehnice

- Conectori:
  - Bloc de conexiuni:
    - 1 x cu 4 de pini tată
    - 1 x terminal cu șurub cu 4 pini
  - Terminal de conectare:
    - 1 x 4 pini mamă
    - 1 x terminal cu șurub cu 4 pini
- Distanța pas: 5,08 mm
- Temperatura mediului: -40 °C ~ 105 °C
- Utilizabil pentru o gamă de cabluri cuprinsă între 24 și 12 AWG
- Rezistența la tensiune: AC 2500 V / 1 min
- Tensiune nominală în funcție de: UL: 300 V, IEC: 320 V
- Curent nominal conform: UL: 10 A, IEC: 15 A
- Montare pe șină DIN: 35 mm
- Material: plastic
- Culoare: verde
- Dimensiunii (LxlxÎ): aprox. 42,50 x 32,45 x 22,25 mm

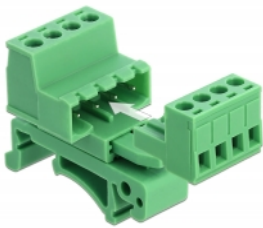
---

## Pachetul contine

- Bloc de conexiuni
- Terminal de conectare
- Clemă pentru șină DIN

---

## Imagini



## General

Suitable for conductor gauge:	24 - 12 AWG
Mounting type:	DIN rail 35 mm

## Interface

Conector 1:	1 x 4 pini tată
Conector 2:	1 x 4 Pin Schraubklemme
connector 3:	1 x 4 pini mamă
connector 4:	1 x 4 Pin Schraubklemme

## Technical characteristics

Storage temperature:	-40 °C ~ 105 °C
----------------------	-----------------

## Physical characteristics

Material carcasă:	Plastic
Lungime:	42,50 mm
Width:	32,45 mm
Height:	22,25
Colour:	verde