

Delock Set bloc de borne pentru șină DIN 2 pini cu pantă 5,08 mm în unghi

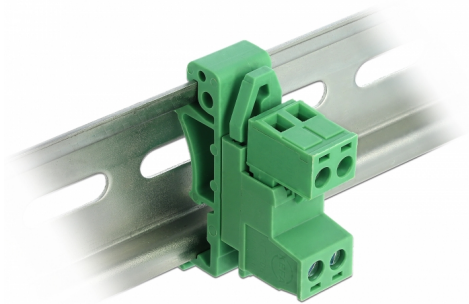
Descriere scurta

Acest set de bloc terminal de la Delock este potrivit pentru montarea pe o șină DIN. Astfel, datele sau cablurile de alimentare pot fi conectate prin intermediul blocului de borne.

Montare pe șină DIN

Acest set de borne poate fi fixat pe o șină DIN cu o lățime de 35 mm.

[Set bloc de borne pentru șină DIN](#)



Nr. 66078

EAN: 4043619660780

Țara de origine: China

Pachet: Pungă din plastic
cu închidere tip fermoar

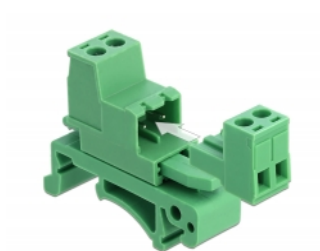
Detalii tehnice

- Conectori:
 - Bloc de conexiuni:
 - 1 x 2 pini tată
 - 1 x terminal cu șurub cu 2 pini
 - Terminal de conectare:
 - 1 x 2 pini mamă
 - 1 x terminal cu șurub cu 2 pini
- Distanța pas: 5,08 mm
- Temperatura mediului: -40 °C ~ 105 °C
- Utilizabil pentru o gamă de cabluri cuprinsă între 24 și 12 AWG
- Rezistența la tensiune: AC 2500 V / 1 min
- Tensiune nominală în funcție de: UL: 300 V, IEC: 320 V
- Curent nominal conform: UL: 10 A, IEC: 15 A
- Montare pe șină DIN: 35 mm
- Material: plastic
- Culoare: verde
- Dimensiunii (LxlxÎ): aprox. 42,50 x 32,45 x 12,00 mm

Pachetul contine

- Bloc de conexiuni
- Terminal de conectare
- Clemă pentru șină DIN

Imagini



General

Suitable for conductor gauge:	24 - 12 AWG
Mounting type:	DIN rail 35 mm

Interface

Conector 1:	1 x 2 pini tată
Conector 2:	1 x terminal cu șurub cu 2 pini
connector 3:	1 x 2 pini mamă
connector 4:	1 x terminal cu șurub cu 2 pini

Technical characteristics

Storage temperature:	-40 °C ~ 105 °C
----------------------	-----------------

Physical characteristics

Material carcasă:	Plastic
Lungime:	42,50 mm
Width:	32,45 mm
Height:	12,0 mm
Colour:	verde