

# Delock Set priključnog bloka za DIN vodilicu 2-pinsku sa zakrivljenim vrhom od 5,08 mm

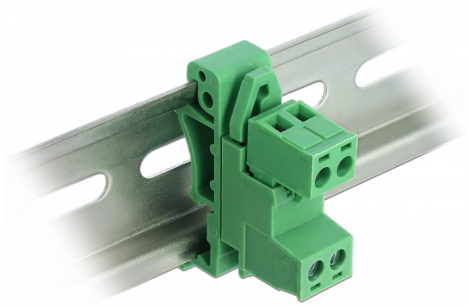
## Opis

Ovaj blok terminala tvrtke Delock prikladan je za montažu na DIN vodilici. Stoga se podatkovni kabeli ili kabeli napajanja mogu spojiti preko bloka terminala.

### Montaža DIN vodilice

Ovaj set priključnog bloka može se priključiti na DIN vodilicu širine 35 mm.

[Set priključnog bloka za DIN vodilicu](#)



### Predmet br. 66078

EAN: 4043619660780

Zemlja podrijetla: China

Pakiranje: Plastična vrećica sa zip zatvaračem

## Tehnički podaci

- Priključak:
  - Blok priključaka:
    - 1 x 2-polni muški
    - 1 x 2-pinska vijčana terminala
  - Priključni terminal:
    - 1 x 2-polni priključak
    - 1 x 2-pinska vijčana terminala
- Korak udaljenosti: 5,08 mm
- Okolna temperatura: -40 °C ~ 105 °C
- Upotrebljivo za raspon promjera kabela od 24 do 12 AWG
- Otpornički napon: AC 2500 V / 1 min
- Nazivni napon prema: UL: 300 V, IEC: 320 V
- Nazivna struja prema: UL: 10 A, IEC: 15 A
- Montaža DIN vodilice: 35 mm
- Materijal: plastika
- Boja: zeleno
- Mjere (DxŠxV): oko 42,50 x 32,45 x 12,00 mm

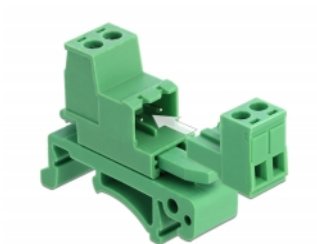
---

## Sadržaj pakiranja

- Blok priključaka
- Priključni terminal
- Kopča DIN vodilice

---

## Slike



## General

Suitable for conductor gauge:	24 - 12 AWG
Mounting type:	DIN rail 35 mm

## Interface

Priključak 1:	1 x 2-polni muški
Priključak 2:	1 x 2-pinska vijčana terminala
priključak 3:	1 x 2-polni priključak
priključak 4:	1 x 2-pinska vijčana terminala

## Technical characteristics

Storage temperature:	-40 °C ~ 105 °C
----------------------	-----------------

## Physical characteristics

Materijal kućišta:	Plastika
Duljina:	42,50 mm
Width:	32,45 mm
Height:	12,0 mm
Boja:	zeleno