

# Delock Set di morsettiera per guida DIN a 2 pin con passo da 5,08 mm angolato

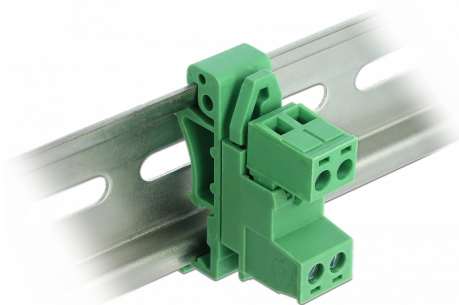
## Descrizione

Questo set di morsettiera Delock è adatto al montaggio su guida DIN. Pertanto, i cavi dati o di potenza possono essere collegati tramite la morsettiera.

## Montaggio su guida DIN

Questo set di morsettiera può essere fissato su una guida DIN con una larghezza di 35 mm.

[Set di morsettiera per guida DIN](#)



## Articolo n. 66078

EAN: 4043619660780

Paese di origine: China

Pacchetto: Sacchetto in plastica con cerniera

## Dettagli tecnici

- Connettori:  
Morsettiera:  
1 x 2 pin maschio  
1 x 2 terminali a vite a 2 pin  
Terminale di collegamento:  
1 x 2 pin femmina  
1 x 2 terminali a vite a 2 pin
- Distanza passo: 5,08 mm
- Temperatura ambientale: -40 °C ~ 105 °C
- Utilizzabile per una gamma di spessori da 24 a 12 AWG
- Tensione di tenuta: AC 2500 V / 1 min
- Tensione nominale secondo: UL: 300 V, IEC: 320 V
- Corrente nominale secondo: UL: 10 A, IEC: 15
- Montaggio su guida DIN: 35 mm
- Materiale: plastica
- Colore: verde
- Dimensioni (LxPxA): ca. 42,50 x 32,45 x 12,00 mm

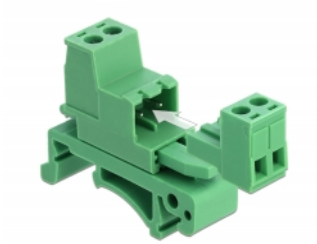
---

## Contenuto della confezione

- Mmorsettiera
- Terminale di collegamento
- Clip per guida DIN

---

## Immagini



## General

Suitable for conductor gauge:	24 - 12 AWG
Mounting type:	DIN rail 35 mm

## Interface

Connettore 1:	1 x 2 pin maschio
Connettore 2:	1 x 2 terminali a vite a 2 pin
connector 3:	1 x 2 pin femmina
connector 4:	1 x 2 terminali a vite a 2 pin

## Technical characteristics

Storage temperature:	-40 °C ~ 105 °C
----------------------	-----------------

## Physical characteristics

Materiale custodia:	Plastica
Lunghezza:	42,50 mm
Width:	32,45 mm
Height:	12,0 mm
Colour:	verde